

**O BAJKACH NIE TYLKO DLA PRZYJEMNOŚCI.**  
Czyli filmoterapia w służbie rozwoju dziecka.





## **Młodzież Wczesnoszkolna**

Młodzież wczesnoszkolna boryka się z wieloma trudnościami zwłaszcza nowymi relacjami z rówieśnikami, z nowym środowiskiem szkolnym, a przede wszystkim z zintensyfikowanym rozwojem psychofizycznym.



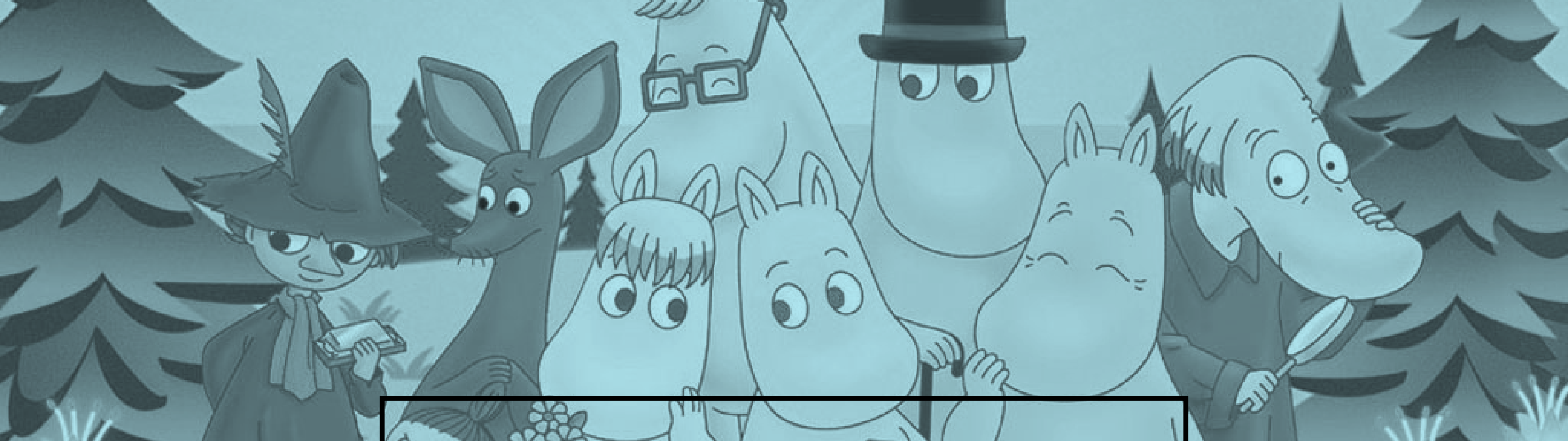
## Rodzic jako pierwszy filar obserwacji

Rodzic jest osoba, która jako pierwsza ma szansę dostrzec wszelkie odstępstwa od normy u swojego dziecka i na nie zareagować.



## **Punkty Pomocy Psychiczej**

“Pomoc jest wszędzie, wystarczy pozwolić sobie pomóc”.



## Profiloktyka Zdrowia Psychicznego

Dbanie o odpowiedni dobrostan psychiczny poprzez redukcję zagrożeń dla zdrowia psychicznego i zmniejszenie nasilenia stresorów, zwłaszcza u dzieci, znacząco pomaga wkroczyć w dorosłość i radzić sobie z trudnościami dnia codziennego.

An illustration showing a woman on the left and a man on the right. The woman is wearing a dark headscarf and a light-colored top, looking towards the man. The man is wearing a light-colored tunic and a dark headscarf, looking back at the woman. They appear to be in a conversation. The background is a simple, light-colored wall with some vertical lines.

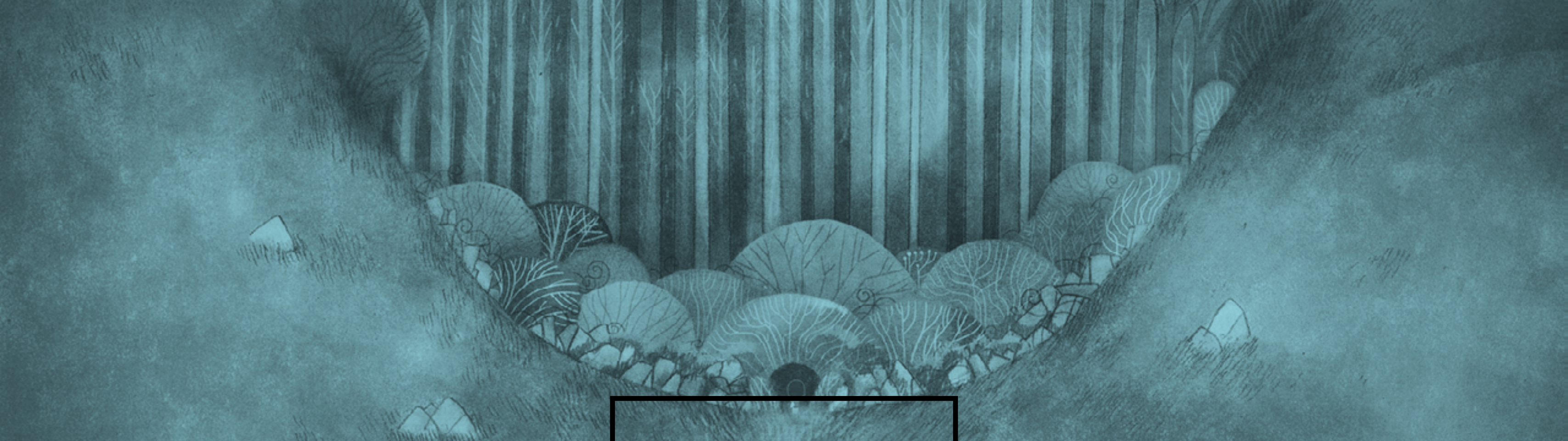
## **Rozmowa Jako Podstawowe Narzędzie Profilaktyczne**

Za pośrednictwem rozmowy można osiągnąć bardzo dużo. Poprzez rozmowę możemy poznać stanowisko drugiej osoby i zrozumieć jej punkt widzenia oraz wpływać na powstałe odchylenia od normy.



## Filmoterapia

“Film pozwala nam nie tylko na spotkanie z własnymi emocjami, ale również zaakceptowanie ich w bezpiecznych warunkach.”



## Dlaczego Bajka?

Bajki zarówno w rozumieniu utworu literackiego jak i filmu animowanego zawierają morał który może np. wynikać z jego treści. Istotną cechą bajki jest alegoryczność. Co nadaje jej wartość terapeutyczną.

A monochromatic illustration in shades of teal and grey. In the foreground, a large lion and a small mouse are sitting on the edge of a cliff, looking out over a vast savanna landscape. The lion is on the left, and the mouse is on the right. The background shows rolling hills and a winding river under a clear sky. A black rectangular box is superimposed over the lion's body, containing the word "KARTY" in white, bold, uppercase letters.

**KARTY**

# STRATA

- Co dzieje się z Simbą po śmierci Mufasy?



# POCZUCIE WINY

- Co wywołuje poczucie winy u Simby?



## PRZYJAŹŃ I MIŁOŚĆ

- Hakuna Matata - co kryje się za tymi dwoma magicznymi słowami? Kiedy są używane?
- Co mówi nam o przyjaźni relacja Timona i Pumbi?



Czy to bajka, czy nie bajka,  
Myślcie sobie, jak tam chcecie,  
A ja przecież wam powiadam:  
Krasnoludki są na świecie.

Maria Konopnicka