



MUZEUM
NARODOWE
W KRAKOWIE

REDESIGN STRONY INTERNETOWEJ I APLIKACJI DO KUPOWANIA BILETÓW
PROJEKT ZALICZENIOWY SCHOOL OF FORM
MARTA JAGIELSKA

AKTUALNA WERSJA STRONY MUZEUM NARODOWEGO W KRAKOWIE

http://mysite.com

Muzeum Narodowe w Krakowie

Strona główna | Mapa strony | Kontakt | Szukaj

0 muzeum | Wystawy | Aktualności | Wydarzenia | Biblioteka | Dla zwiedzających

REAKCJA NA MODERNIZM

ARCHITEKTURA ADOLFA SZYSZKO-BOHUSZA

Omach Głowy | Pałac Biskupa Ciołka | Sukiennice | Dział Malarstwa | Kamienica Szołayskich | Dział Rzeźby | Muzeum Szymonowskiego | Muzeum Hutten-Czapkiewicza | Muzeum Książki Czartoryskich | Biblioteka Książki Czartoryskich | Europejskie

WIRTUALNE MUZEUM

SKLEP ON-LINE

EDUKACJA

MEDIATEKA

KATALOG ZBIORÓW

ROZPRAWY MUZEUM NARODOWEGO W KRAKOWIE

aktualności

Spotkanie z prof. Teresą Walas w Kamienicy Szołayskich

W ramach wydarzeń towarzyszących wystawie "Szuflada Szyborskiej" 26 listopada w Kamienicy Szołayskich odbędzie się spotkanie z prof. Teresą Walas. Teresa Walas opowie m.in. o swojej długoletniej przyjaźni z Włosławą Szyborską, o kulisach podróży do Sztokholmu na uroczystość wręczenia Nagrody...

Pozostałe aktualności

- Przed zmierzchem – motywy stylizacyjne w „Kabarecie” (1972) Bóba Fosse
- Świat odrznięty: polska grafika artystyczna 1897-1937. Część II - wykład
- Skarby kolekcji MNK - sobotnie spotkanie z kuratorem
- Konik Muzealny - W rytmie muzyki i tańca
- Nagroda dla Muzeum Narodowego w Krakowie
- CYKL: Akademia Broniczanowcy: Łuk refleksyjny - od Korci do Polski
- Wykład "Przedstawienia Żydów w malarstwie ikonowym"
- Zamknięcie Sali Siemiradzkiego w Galerii Sztuki Polskiej XIX wieku
- Relacja z koncertu w EUROPEUM
- Spotkanie „Portret w twórczości Stanisława Wyspiańskiego” odwołane
- Wizyta Ministra Bogdana Zdrojewskiego w MNK
- Muzyka w Muzeum - nowy projekt dla młodzieży w MNK
- Cześć Otwartych Drzwi Muzeów Krakowskich w MNK -

Kup bilet online

zobaczmy

Kalendarium

NOWA WYSTAWA: Majołka z Nieborowa

Edukacja - program na listopad 2013

NOWA WYSTAWA: Reakcja na modernizm. Architektura Adolfa Szyszko-Bohusza

WYSTAWA: Andrzej Strumiłło - w cyklu "Galeria Żywa"

WYSTAWA: Franciszek Starowieyski (1930-2009). Wirtuosi śpiewy

Galeria Klasa 2013

ANALIZA ZAWARTOŚCI STRONY



MUST HAVE

SHOULD HAVE

- Gimnastyka
- Sklep
- Kalendarz
- Aktualności
- Edukacja
- Dziennik

- Strona
- Do pobrania dla firmy
- Kontakt
- News letter
- Rejestracja
- Logowanie
- Dziennik

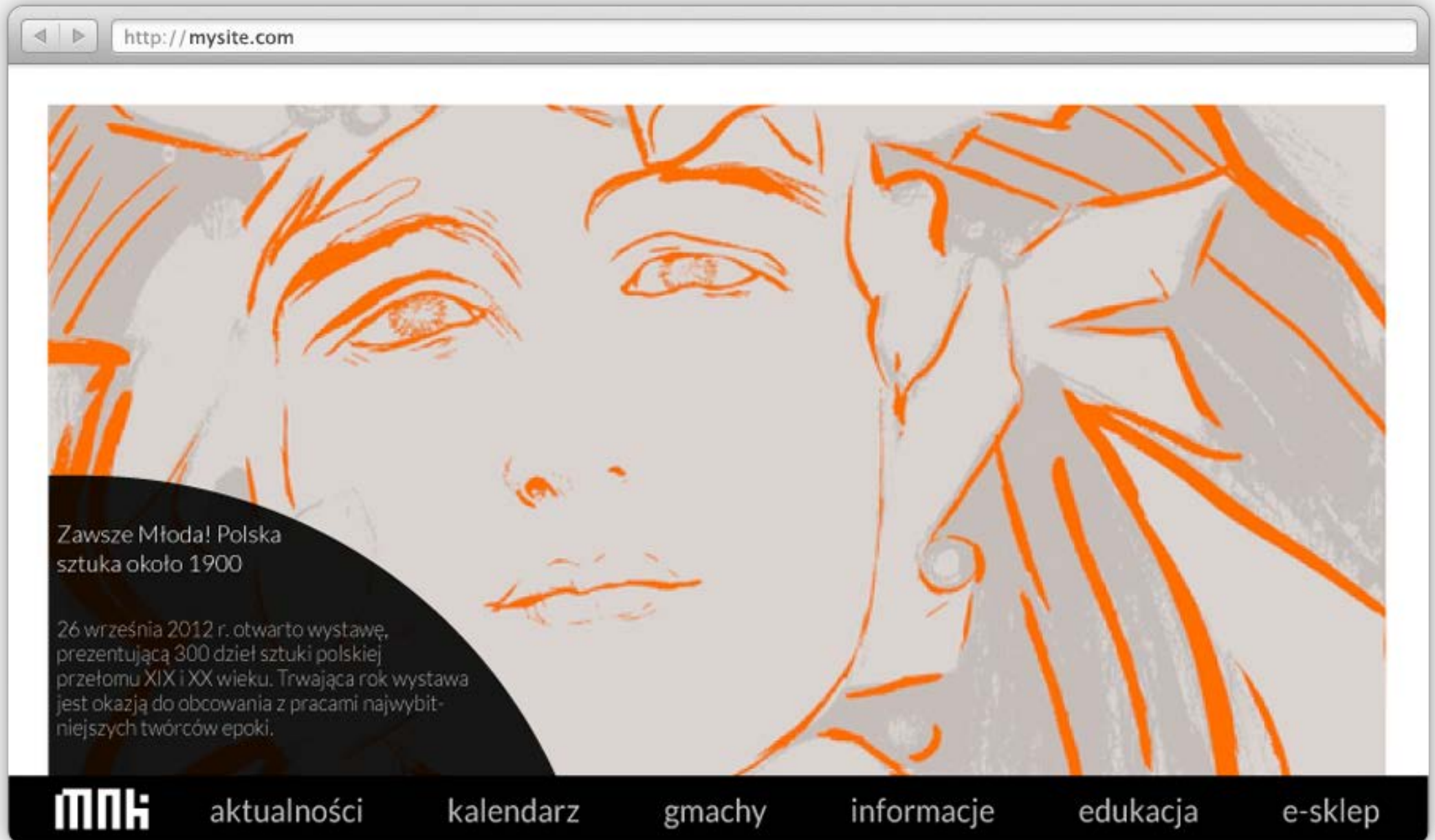
Do wysłania listy do firmy
Mapa serwisu
linki - listy
O menu
kup bilet
Biblioteka

Archiwum kontakt
Pracownicy / kalendarz
MNR
RS
informacje
BGP
600px

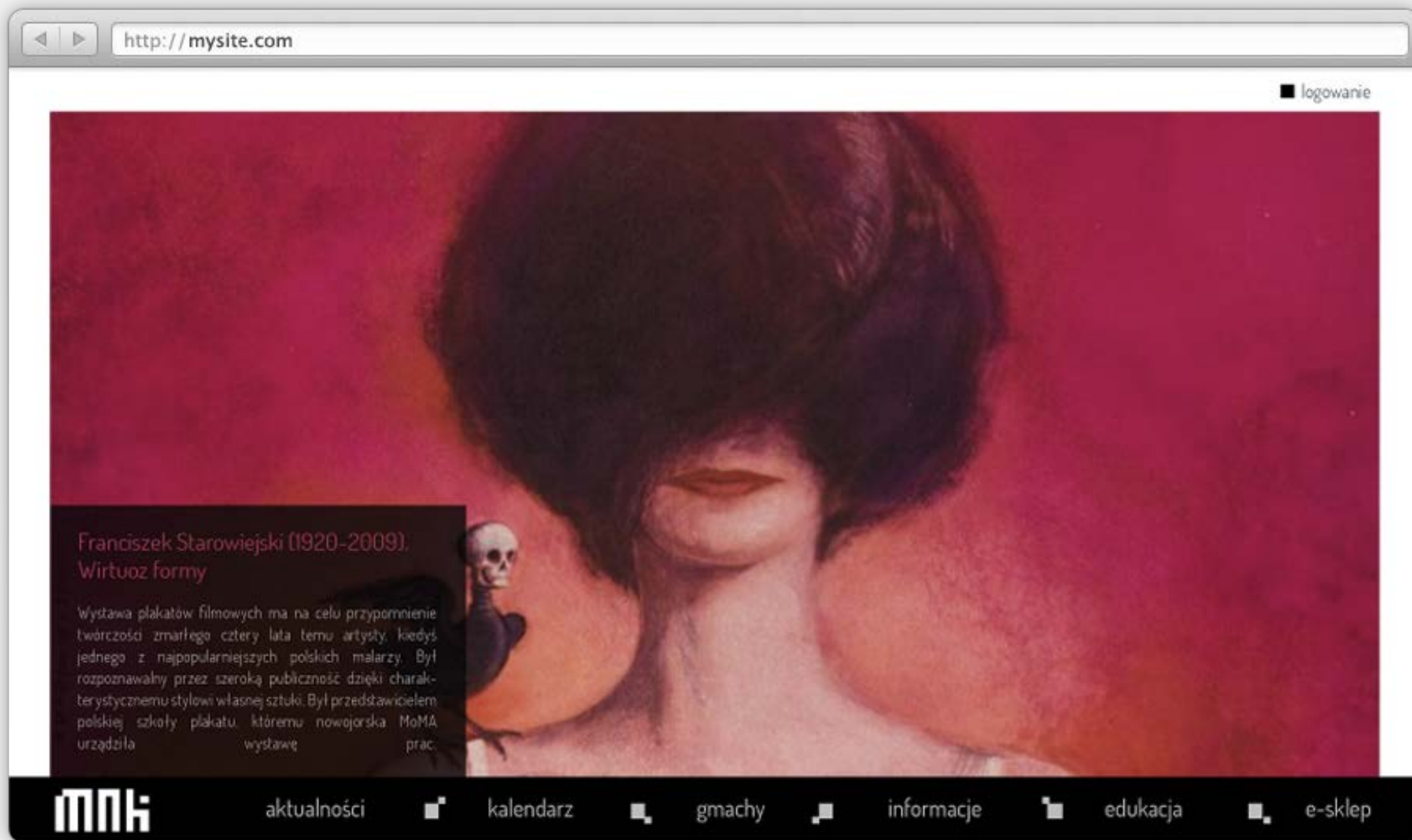
logotyp
MNR
RSS

Kalendarz
Archiwum
Wpisz
Aktualności
Dziennik

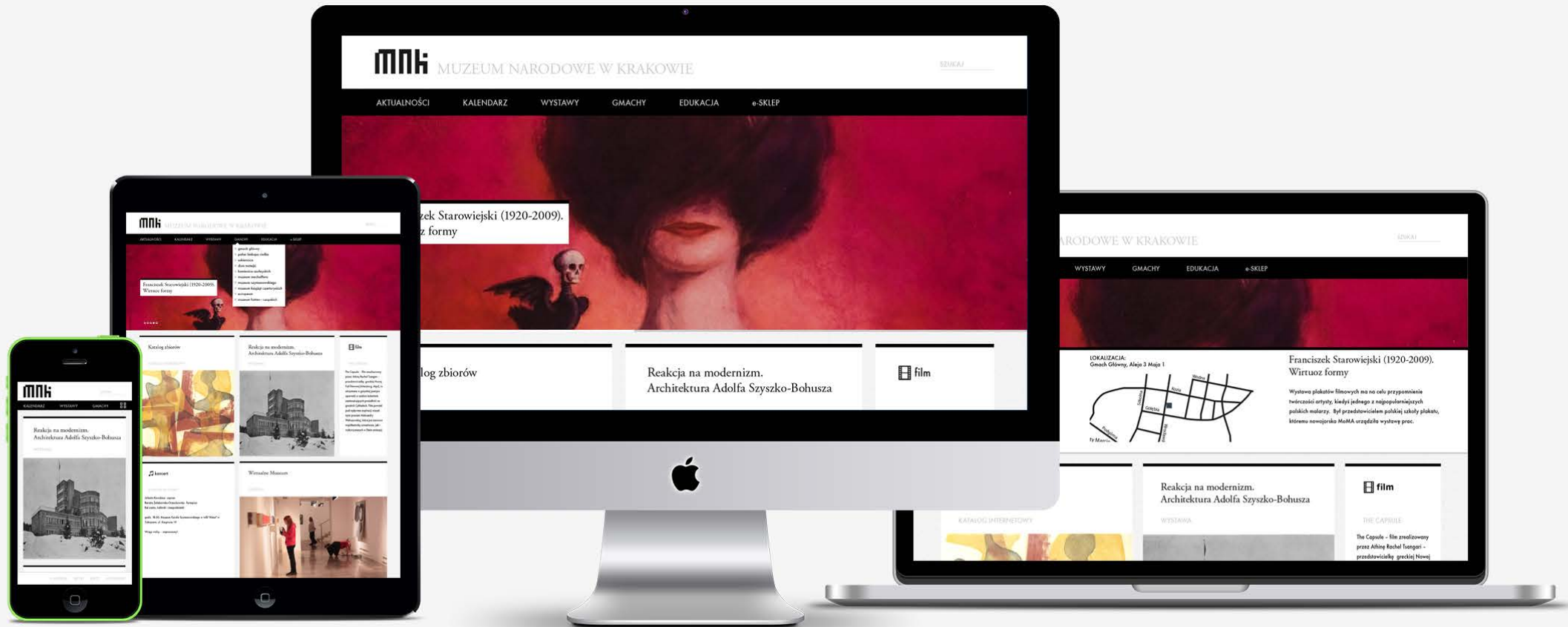
PIERWSZY PROJEKT STRONA GŁÓWNA



DRUGI PROJEKT STRONA GŁÓWNA

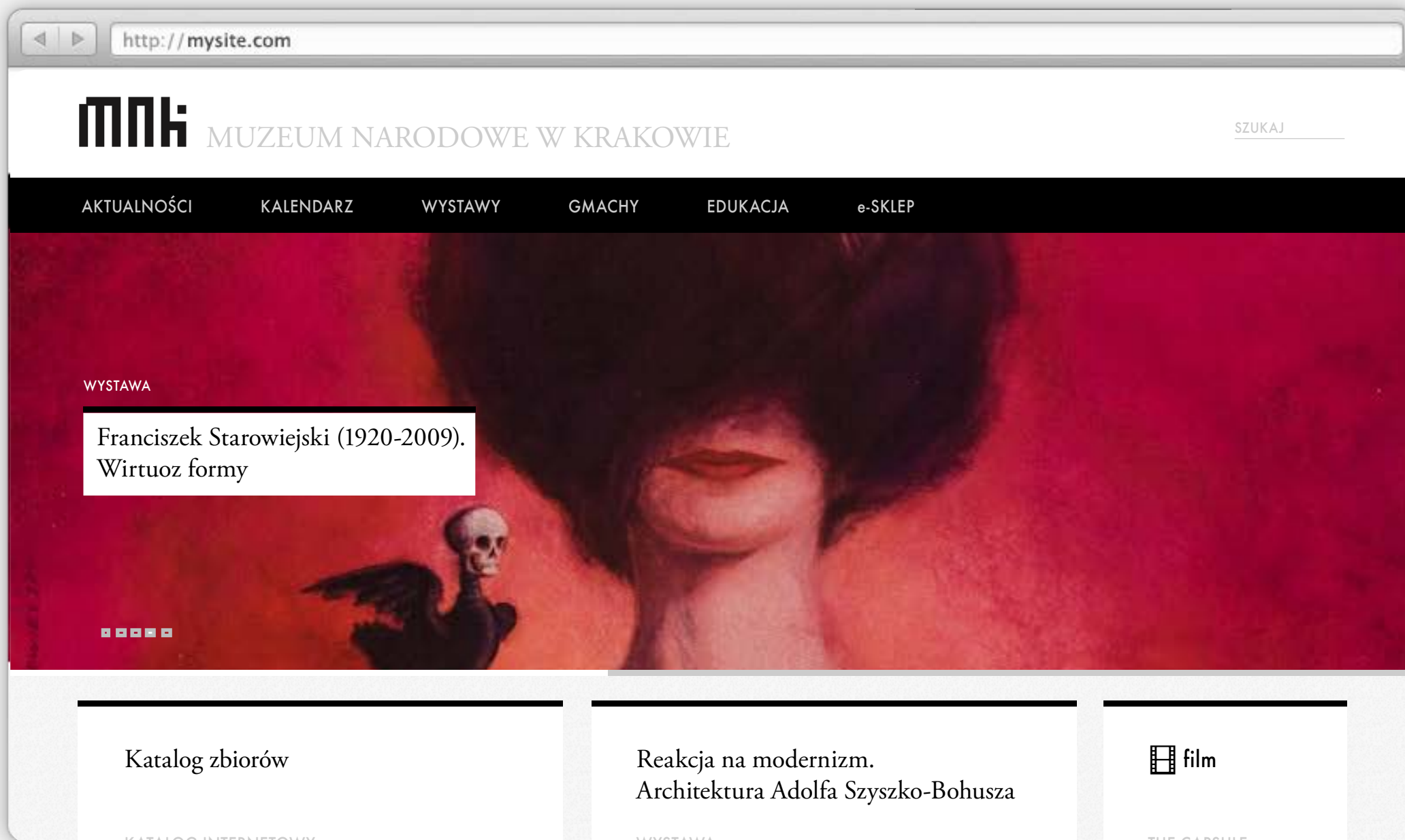


PROJEKT OSTATECZNY



STRONA GŁÓWNA

Na stronie głównej znajduje się przyklejalne menu, slider promujący ważne wystawy i wydarzenia, wyszukiwarka i skrót aktualności oraz ciekawych treści jak np. informacja o internetowym katalogu zbiorów.



Franciszek Starowiejski (1920-2009).
Wirtuoz formy



Katalog zbiorów

KATALOG INTERNETOWY



Reakcja na modernizm. Architektura Adolfa Szyszko-Bohusza

WYSTAWA



film

THE CAPSULE

The Capsule – film zrealizowany przez Athinę Rachel Tsangari – przedstawicielkę greckiej Nowej Fali filmowej (Attenberg, Alpy), to utrzymana w gotyckiej poetyce opowieść o siedmiu kobietach zamieszkujących posiadłość na greckich Cykladach. Film powstał pod wpływem inspiracji wizualnymi pracami Aleksandry Waliszewskiej, która jest zarówno współautorką scenariusza, jak i wykorzystanych w filmie animacji.

koncert

KONCERT W "ATMIE"

Jolanta Kowalska - sopran
Renata Żelobowska-Orzechowska - fortepian
Bel canto, ludówki i niespodzianki

godz. 18.00, Muzeum Karola Szymanowskiego w willi "Atma" w Zakopanem, ul. Kasprusie 19

Wstęp wolny – zapraszamy!

Wirtualne Muzeum

ZWIEDZAJ



STRONA GŁÓWNA

Po najechaniu kursorem na slider rozwija się pasek z dodatkowymi informacjami w tym wypadku dotyczącymi wystawy Franciszka Starowiejskiego jej lokalizacji godzin otwarcia, cen biletów itp.

http://mysite.com

mnk MUZEUM NARODOWE W KRAKOWIE SZUKAJ


AKTUALNOŚCI KALENDARZ WYSTAWY GMACHY EDUKACJA e-SKLEP

WYSTAWA CZYNNA:
od 10 września 2013r. do 19 stycznia 2014r.

GODZINY OTWARCIA:
pon: nieczynne
wt-sb: 1000 - 1800
niedziela: 1000 - 1600

BILETY:
normalny 18 zł
ulgowy 9 zł
rodzinny 19zł

LOKALIZACJA:
Gmach Główny, Aleja 3 Maja 1



Franciszek Starowiejski (1920-2009).
Wirtuoz formy

Wystawa plakatów filmowych ma na celu przypomnienie twórczości artysty, kiedyś jednego z najpopularniejszych polskich malarzy. Był przedstawicielem polskiej szkoły plakatu, któremu nowojorska MoMA urządziła wystawę prac.

Katalog zbiorów

Reakcja na modernizm.
Architektura Adolfa Szyszko-Bohusza

KATALOG INTERNETOWY

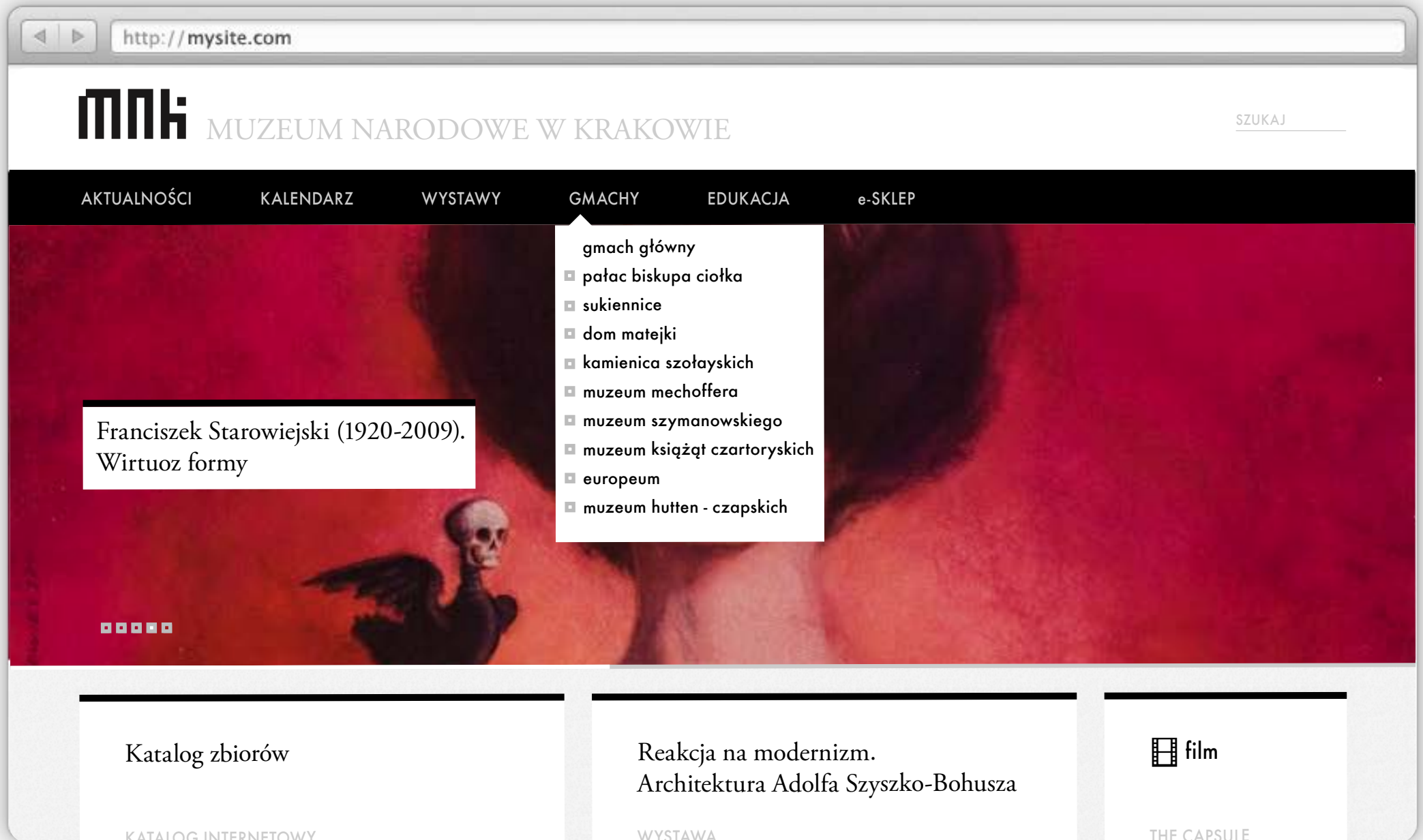
WYSTAWA

film

THE CAPSULE

STRONA GŁÓWNA

Gmachy jako jedna z najważniejszych zakładki na stronie posiada rozwijane podmenu, które rozwija się po najechaniu na napis "GMACHY" by użytkownik mógł bezpośrednio ze strony głównej przejść na podstronę interesującego go oddziału muzeum.



http://mysite.com

mnk MUZEUM NARODOWE W KRAKOWIE SZUKAJ

AKTUALNOŚCI KALENDARZ WYSTAWY **GMACHY** EDUKACJA e-SKLEP

gmach główny

- pałac biskupa ciotka
- sukiennice
- dom matejki
- kamienica szołayskich
- muzeum mechoffera
- muzeum szymanowskiego
- muzeum książy czartoryskich
- europeum
- muzeum hutten - czapskich

Franciszek Starowiejski (1920-2009).
Wirtuoz formy

Katalog zbiorów KATALOG INTERNETOWY

Reakcja na modernizm.
Architektura Adolfa Szyszko-Bohusza WYSTAWA

film THE CAPSULE

STRONA GŁÓWNA

Prezentacja przyklejanego menu

mnk MUZEUM NARODOWE W KRAKOWIE

[SZUKAJ](#)

AKTUALNOŚCI

KALENDARZ

WYSTAWY

GMACHY

EDUKACJA

e-SKLEP

WYSTAWA

Franciszek Starowiejski (1920-2009).
Wirtuoz formy



Katalog zbiorów

KATALOG INTERNETOWY

Reakcja na modernizm.
Architektura Adolfa Szyszko-Bohusza

WYSTAWA

 film

THE CAPSULE

The Capsule - film zrealizowany

WYSTAWA

Franciszek Starowiejski (1920-2009).
Wirtuoz formy



Katalog zbiorów

KATALOG INTERNETOWY



Reakcja na modernizm.
Architektura Adolfa Szyszko-Bohusza

WYSTAWA



 film

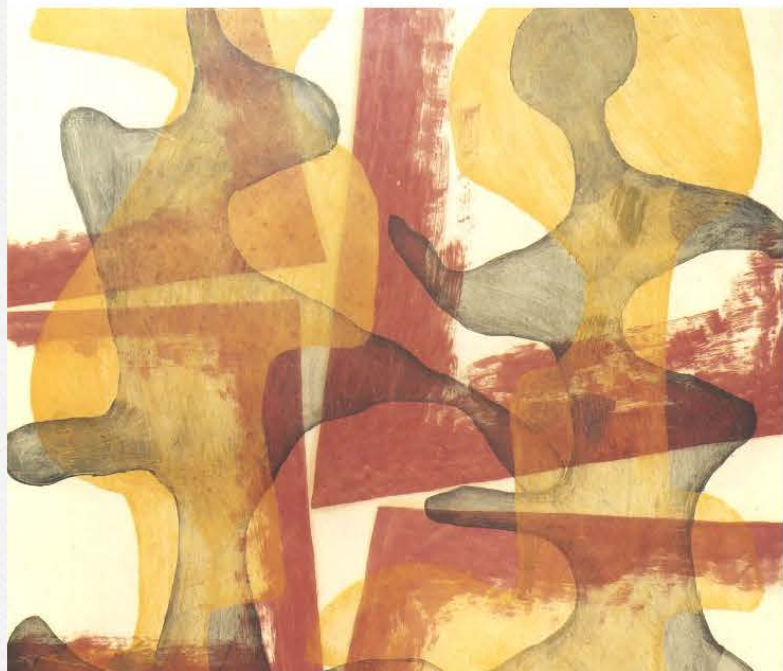
THE CAPSULE

The Capsule - film zrealizowany
przez Athinę Rachel Tsangari -
przedstawicielkę greckiej Nowej



Katalog zbiorów

KATALOG INTERNETOWY



Reakcja na modernizm. Architektura Adolfa Szyszko-Bohusza

WYSTAWA

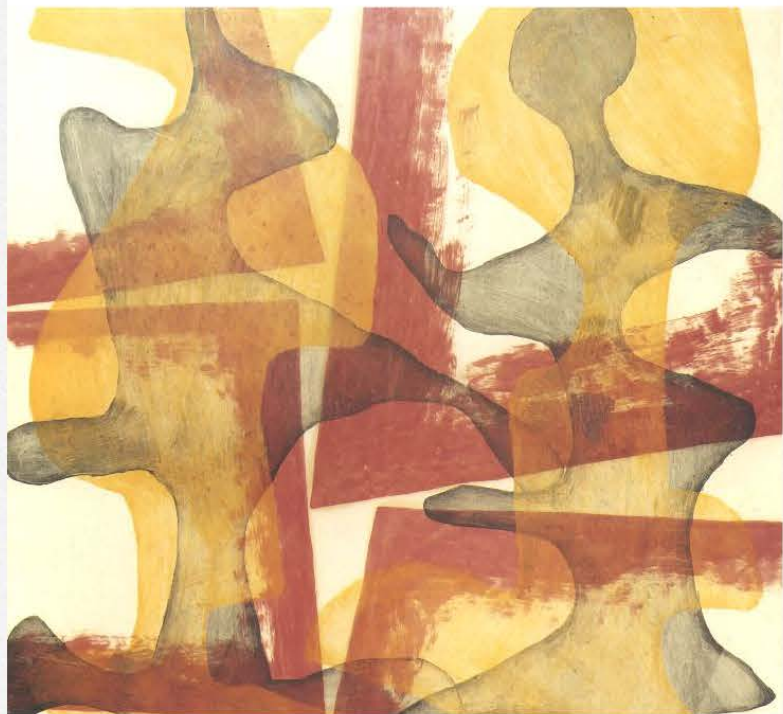


THE CAPSULE

The Capsule – film zrealizowany przez Athinę Rachel Tsangari – przedstawicielkę greckiej Nowej Fali filmowej (Attenberg, Alpy), to utrzymana w gotyckiej poetyce opowieść o siedmiu kobietach zamieszkujących posiadłość na greckich Cykladach. Film powstał pod wpływem inspiracji wizualnymi pracami Aleksandry Waliszewskiej, która jest zarówno współautorką scenariusza, jak i wykorzystanych w filmie animacji.

Katalog zbiorów

KATALOG INTERNETOWY



Reakcja na modernizm. Architektura Adolfa Szyszko-Bohusza

WYSTAWA



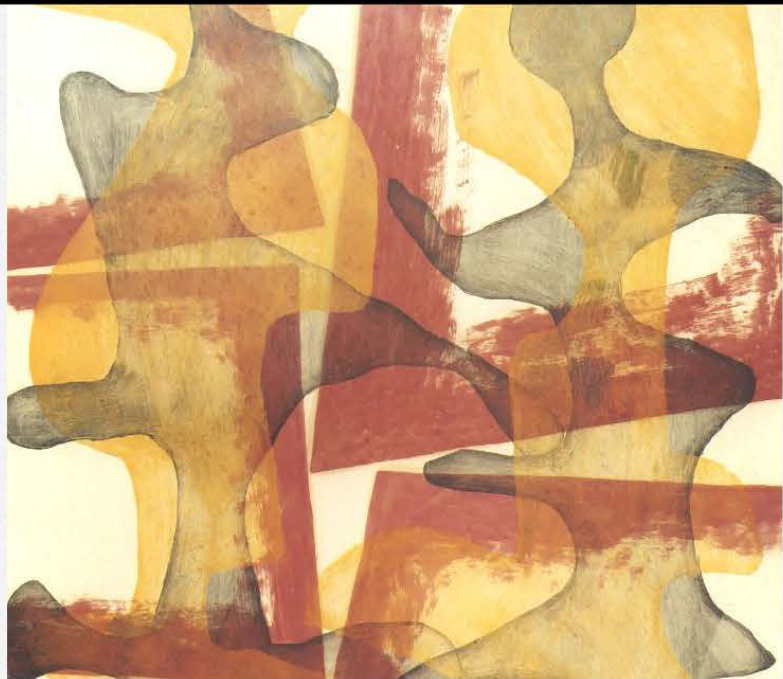
film

THE CAPSULE

The Capsule - film zrealizowany przez Athinę Rachel Tsangari - przedstawicielkę greckiej Nowej Fali filmowej (Attenberg, Alpy), to utrzymana w gotyckiej poetyce opowieść o siedmiu kobietach zamieszkujących posiadłość na greckich Cykladach. Film powstał pod wpływem inspiracji wizualnymi pracami Aleksandry Waliszewskiej, która jest zarówno współautorką scenariusza, jak i wykorzystanych w filmie animacji.

 koncert

Wirtualne Muzeum



przez Athinę Rachel Tsangari – przedstawicielkę greckiej Nowej Fali filmowej (Attenberg, Alpy), to utrzymana w gotyckiej poetyce opowieść o siedmiu kobietach zamieszkujących posiadłość na greckich Cykladach. Film powstał pod wpływem inspiracji wizualnymi pracami Aleksandry Waliszewskiej, która jest zarówno współautorką scenariusza, jak i wykorzystanych w filmie animacji.

🎵 koncert

KONCERT W "ATMIE"

Jolanta Kowalska - sopran

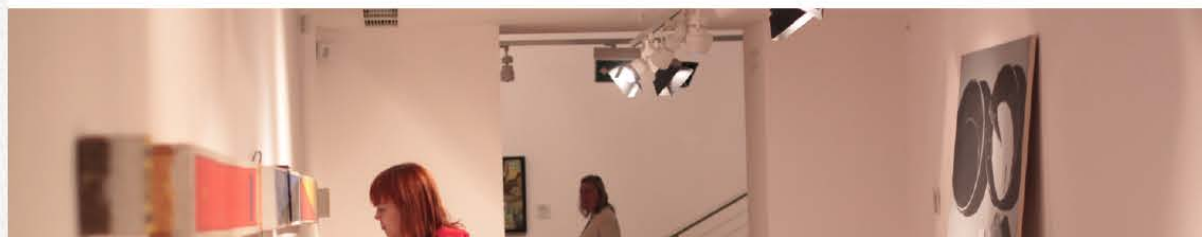
Renata Żelobowska-Orzechowska - fortepian

Bel canto, ludówki i niespodzianki

godz. 18.00, Muzeum Karola Szymanowskiego w willi "Atma" w Zakopane, ul. Kasprusie 19

Wirtualne Muzeum

ZWIEDZAJ



🎵 koncert

KONCERT W "ATMIE"

Jolanta Kowalska - sopran

Renata Żełobowska-Orzechowska - fortepian

Bel canto, ludówki i niespodzianki

17 listopada 2013 roku, godz. 18.00, Muzeum Karola Szymanowskiego
w willi "Atma" w Zakopane, ul. Kasprusie 19

Wstęp wolny - zapraszamy!








Wirtualne Muzeum

ZWIEDZAJ



KALENDARZ

Przedstawia plan tygodnia w muzeum (z pominięciem poniedziałku, kiedy jest nieczynne). Po kliknięciu na wydarzenie wyświetlane są szczegółowe informacje na jego temat.

AKTUALNOŚCI	KALENDARZ	WYSTAWY	GMACHY	EDUKACJA	e-SKLEP
◀ DZISIAJ ▶					LISTOPAD 2013
wtorek, 19	środa, 20	czwartek, 21	piątek, 22	sobota, 23	niedziela, 24
<p> wykład</p> <p>CYKL: Twarze polskiej sztuki XX wieku - „Epitafium dla ptaka” Gmach Główny al. 3 Maja 1 Sala Audiowizualna godzina 18:00 Wstęp: 10 zł</p> <p> wykład</p> <p>Numizmatyka, czyli co?: Unikatowe monety polskiego średniowiecza Emeryka Hutten-Czapskiego ul. Piłsudskiego 12, Sala Audiowizualna godzina 18:00 Wstęp: Wolny</p>	<p> wykład</p> <p>CYKL: Żydzi w Polsce. Religia, kultura, historia i obyczaje Gmach Główny al. 3 Maja 1 Sala Audiowizualna godzina 18:00 Wstęp: Wolny</p>	<p> film</p> <p>Galeria Filmu 2013: Żywa galeria Gmach Główny al. 3 Maja 1 Sala Audiowizualna godzina 16:00 Wstęp: 15 zł</p>	<p> wykład</p> <p>CYKL: W kręgu sztuki Imperium Osmańskiego Gmach Główny al. 3 Maja 1 Sala Audiowizualna godzina 18:00 Wstęp: Wolny</p>	<p> warsztaty</p> <p>Zbudujmy miasto"- warsztat dla dzieci w wieku 5-7 lat Gmach Główny al. 3 Maja 1 Sala Edukacyjna godzina 09:00 Wstęp: Wolny</p>	<p> wykład</p> <p>KONIK MUZEALNY: Dzieło pod lupą, czyli sprawa dla detektywa Kamienica Szołayskich pl. Szczepański 9 Sala Audiowizualna godzina 11:00 Wstęp: Wolny</p>

KALENDARZ

(hover)

AKTUALNOŚCI

KALENDARZ

WYSTAWY

GMACHY

EDUKACJA

e-SKLEP

◀ DZISIAJ ▶

LISTOPAD 2013

wtorek, 19

środa, 20

czwartek, 21

piątek, 22

sobota, 23

niedziela, 24

 wykład

CYKL: Twarze polskiej sztuki XX wieku - „Epitafium dla ptaka”
Gmach Główny
al. 3 Maja 1
Sala Audiowizualna
godzina 18:00
Wstęp: 10 zł

 wykład

Numizmatyka, czyli co?: Unikatowe monety polskiego średniowiecza
Emeryka Hutten-Czapskiego
ul. Piłsudskiego 12,
Sala Audiowizualna
godzina 18:00
Wstęp: Wolny

 wykład

CYKL: Żydzi w Polsce. Religia, kultura, historia i obyczaje
Gmach Główny
al. 3 Maja 1
Sala Audiowizualna
godzina 18:00
Wstęp: Wolny

 film

Galeria Filmu 2013: Żywa galeria
Gmach Główny
al. 3 Maja 1
Sala Audiowizualna
godzina 16:00
Wstęp: 15 zł

 wykład

CYKL: W kręgu sztuki Imperium Osmańskiego
Gmach Główny
al. 3 Maja 1
Sala Audiowizualna
godzina 18:00
Wstęp: Wolny

 warsztaty

Zbudujmy miasto"- warsztat dla dzieci w wieku 5-7 lat
Gmach Główny
al. 3 Maja 1
Sala Edukacyjna
godzina 09:00
Wstęp: Wolny

 wykład

KONIK MUZEALNY: Dzieło pod lupą, czyli sprawa dla detektywa
Kamienica Szołayskich
pl. Szczepański 9
Sala Audiowizualna
godzina 11:00
Wstęp: Wolny

KALENDARZ

Widok szczegółów wydarzenia.

AKTUALNOŚCI

KALENDARZ

WYSTAWY

GMACHY

EDUKACJA

e-SKLEP

◀ DZISIAJ ▶

LISTOPAD 2013

wtorek, 19

środa, 20

czwartek, 21

piątek, 22

sobota, 23

niedziela, 24

 wykład

CYKL: Twarze polskiej sztuki XX wieku

„Epitafium dla ptaka”

Rzeźbiarska refleksja nad śmiercią w twórczości Barbary Zbrożyny

Historia sztuki polskiej XX wieku na przykładzie twórczości wybitnych artystów, których prace znajdują się w Galerii Sztuki Polskiej XX wieku w Gmachu Głównym MNK.

Barbara Zbrożyna (1923 – 1996) to jedna z najwybitniejszych, ale też najbardziej niedocenionych rzeźbiarek XX wieku. Wypracowała wyjątkowy sposób artystycznej wypowiedzi, charakteryzujący się obecnością organicznych, opływowych kształtów, wynikających z naturalnych właściwości jeszcze nie utwardzonej ceramiki. Uprawiała również malarstwo i rysunek, była poetką. Na podstawie rzeźb, które znajdują się w zbiorach Muzeum Narodowego w Krakowie, przeanalizujemy typowe dla niej tematy prac, prześledzimy też kształtowanie się jej postawy artystycznej.

Prowadzenie: Agata Małodobry – historyk sztuki, kuratorka wystaw, adiunkt w MNK, opiekuje się zbiorami rzeźby polskiej, autorka albumu poświęconego twórczości Marii Jaremy.

Gmach Główny

al. 3 Maja 1

Sala Audiowizualna

godzina 18:00

Wstęp: 10 zł

GMACHY

Informacje o poszczególnych gmachach muzeum (mapka, godziny otwarcia, ceny, opis itd.). W podmenu szczegóły dotyczące oddziału, aktualnych wystaw, wydarzeń...

AKTUALNOŚCI	KALENDARZ	WYSTAWY	GMACHY	EDUKACJA	e-SKLEP				
gmach główny	pałac biskupa ciotka	sukiennice	dom matejki	kamienica szołayskich	muzeum mechoffera	muzeum szymanowskiego	muzeum ksiąg czartoryskich	europium	muzeum hutten - czapskich
o oddziale	wystawy stałe	wystawy czasowe	wydarzenia	dla zwiedzających					

Gmach Główny Muzeum Narodowego w Krakowie

Budynek, zaprojektowany przez Bolesława Szmidta, Czesława Boratyńskiego i Edwarda Kreislera, wznoszony był z przerwami w latach 1934-1989. W roku 1998, dzięki zamontowaniu specjalnych wind i podnośników, umożliwiono zwiedzanie także osobom niepełnosprawnym.

W Gmachu Głównym mają siedzibę dyrekcja i administracja Muzeum oraz Dział Finansowo-Księgowy. Mieszczą się tu również: Dział Głównego Inwentaryzatora, Dział Głównego Konserwatora, Sekcja Organizacji Wystaw, Sekcja Edukacji i Upowszechniania, Zespół Promocji, Zespół Marketingu, Redakcja Wydawnictw, Biblioteka z Czytelnią, Dział Spraw Pracowniczych, Dział Techniczny, Dział Eksploatacji i Wewnętrzna Służba Ochrony, oraz pracownie: fotograficzna, plastyczna i konserwatorskie – malarstwa i rzeźby, rzemiosła artystycznego, tkanin, ram i pozłotnictwa, mebli oraz tapicerska, a także warsztaty muzealne.

Al. 3 Maja 1
30-062 Kraków

DOJAZD



Godziny otwarcia

KALENDARZ

Poniedziałek nieczynne
Wtorek 10.00 - 18.00
Środa 10.00 - 18.00
Czwartek 10.00 - 18.00
Piątek 10.00 - 18.00
Sobota 10.00 - 16.00
Niedziela 10.00 - 16.00

Wszystkie Galerie będą nieczynne w następujące dni świąteczne:

Ceny biletów

KUP ON-LINE

Łączony upoważniający do jednokrotnego wstępu do trzech stałych Galerii: Galerii Sztuki Polskiej XX wieku, Galerii Rzemiosła Artystycznego, Galerii „Broń i Barwa w Polsce”. Bilet jest ważny przez czternaście dni od daty zakupu:

Normalny 10 zł
Ulgowy 5 zł
Rodzinny (dorośli + dzieci do lat 16,) 19 zł
Grupowy normalny 8 zł
Grupowy ulgowy 4 zł

AKTUALNOŚCI

Widok podstrony aktualności.

AKTUALNOŚCI

KALENDARZ

WYSTAWY

GMACHY

EDUKACJA

e-SKLEP

Dzień Otwartych Drzwi w MNK 17 listopada 2013

PROGRAM



🎵 koncert

Reakcja na modernizm. Architektura Adolfa Szyszko-Bohusza

WYSTAWA



Nowe eksponaty w Galerii „Broń i Barwa w Polsce”
w Gmachu Głównym MNK

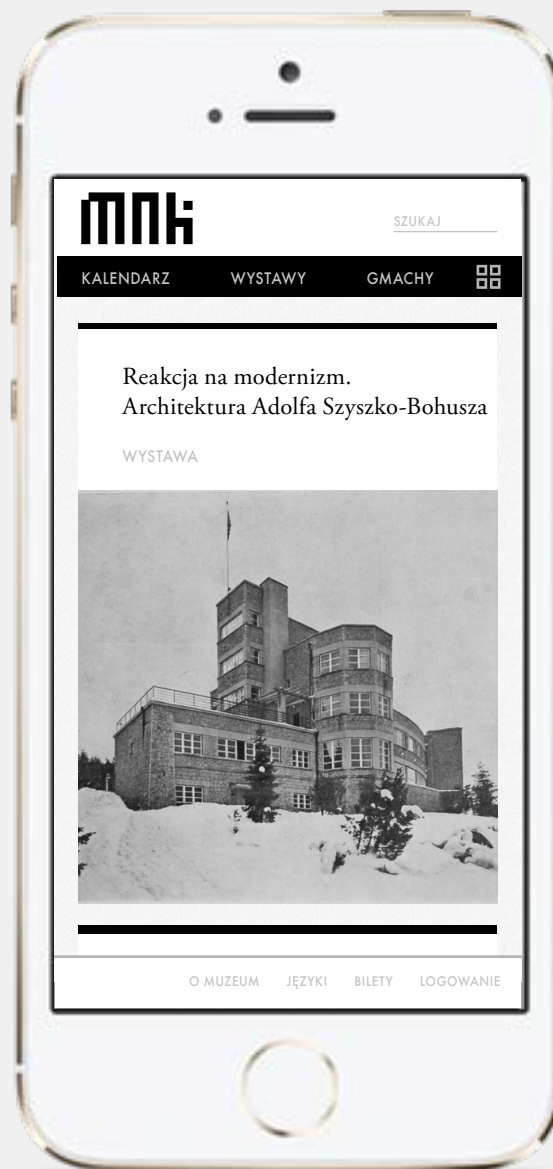
🎬 film

THE CAPSULE

The Capsule - film
zrealizowany przez Athinę
Rachel Tsangari -
przedstawicielkę greckiej
Nowej Fali filmowej
(Attenberg, Alpy), to
utrzymana w gotyckiej poetyce
opowieść o siedmiu kobietach
zamieszkujących posiadłość na
greckich Cykladach. Film
powstał pod wpływem
inspiracji wizualnymi pracami
Aleksandry Waliszewskiej,
która jest zarówno
współautorką scenariusza, jak i
wykorzystanych w filmie
animacji.

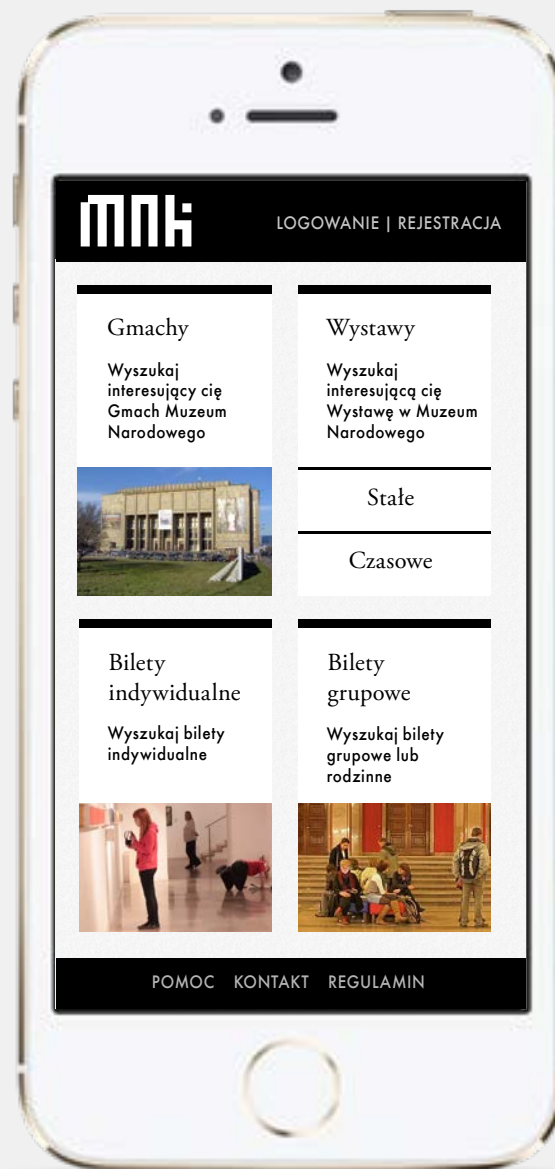
WERSJA MOBILNA

Strona główna, z możliwością przejścia do kupowania biletów.



APLIKACJA

Ekran początkowy, przed zalogowaniem.



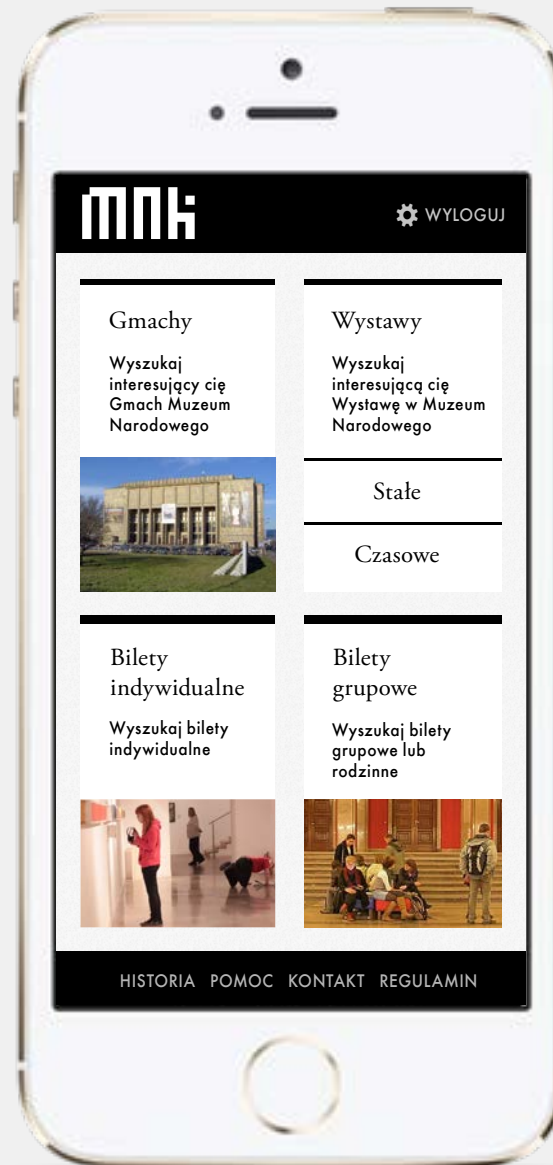
APLIKACJA

Ekran logowania.



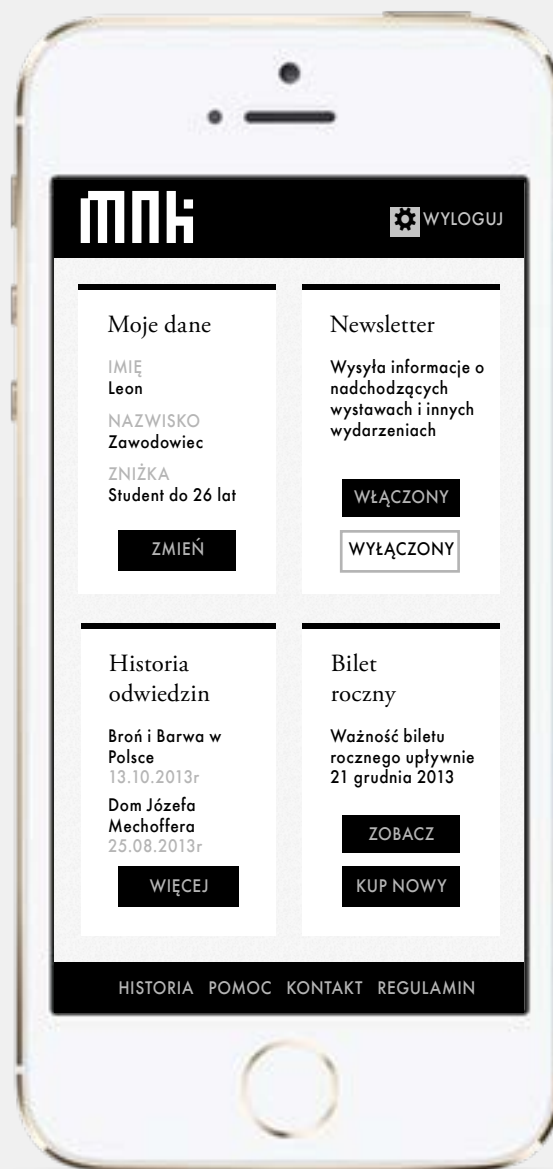
APLIKACJA

Ekran początkowy, po zalogowaniu.



APLIKACJA

Ustawienia (moje dane, historia, newsletter, bilet roczny).



APLIKACJA

Lista wystaw stałych, przy kupowaniu biletu.

