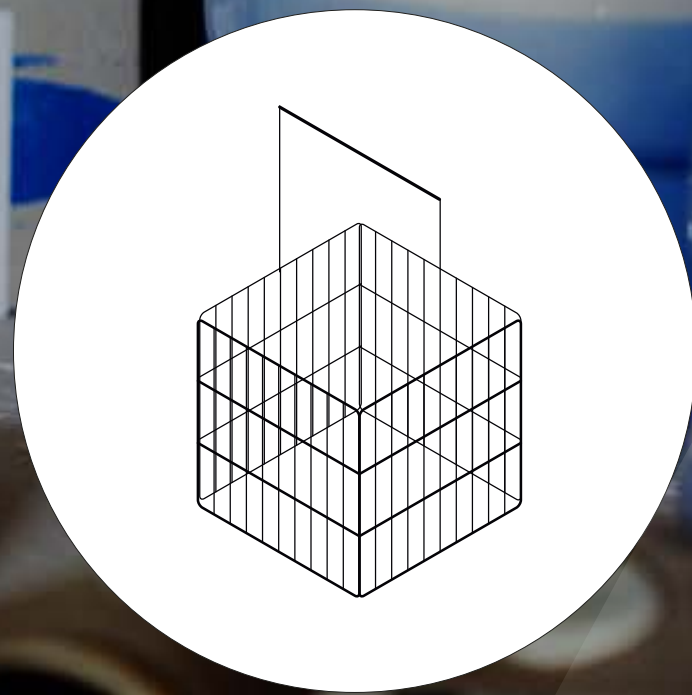




**SHOP OF FORM TO SKLEP KREATYWNYCH RĄK.
PRZEJAW INICJATYWY STUDENTÓW SCHOOL OF FORM,**

**SHOP OF
FORM**



DAJĄCY IM MOŻLIWOŚĆ REALIZACJI SWOICH TALENTÓW I POMYSŁÓW.



O nas

Shop of Form to sklep kreatywnych rąk. Przejaw inicjatywy studentów School of Form, dający im możliwość realizacji swoich talentów i pomysłów.

Kontakt

School of Form
Poznań 60 - 734
Głogowska 18
Pierwsze piętro
Pokój nr 13

shopofform@gmail.com



Jak do nas dotrzeć

Przejdź 200m od Dworca Zachodniego w Poznaniu w dół ulicy Głogowskiej. Szkoła znajduje się w bramie targowej tuż przed ulicą Śniadeckich.



Projektanci

Wszyscy
Aleksandra Kowalska
Monika Gościńskiak
Cincio
Antonina Kiliś
Ola Korbańska
Danil Danieluk
Dominika Bździak
Dominika Palczewska
Hanna Połczyńska
Ewelina Rytel
Jagoda Fryca
Julia Gunko
Kamila Florczak
Klaudia Filipiak
Sławek Krzyżak

Magda Majnusz
Małgosia Piernik
Marzena Graczy
Olgiert Jaskulski
Natalia Liput
Paulina Masternak
Pola Lisowska
Stefan Piwowar
Szela Szelasta

Projekty

Wszystkie
Dodatki
Biżuteria
Ceramika
Drewno
Żywność
Grafika
Użytkowe
Torebki
Odzież

Wydarzenia

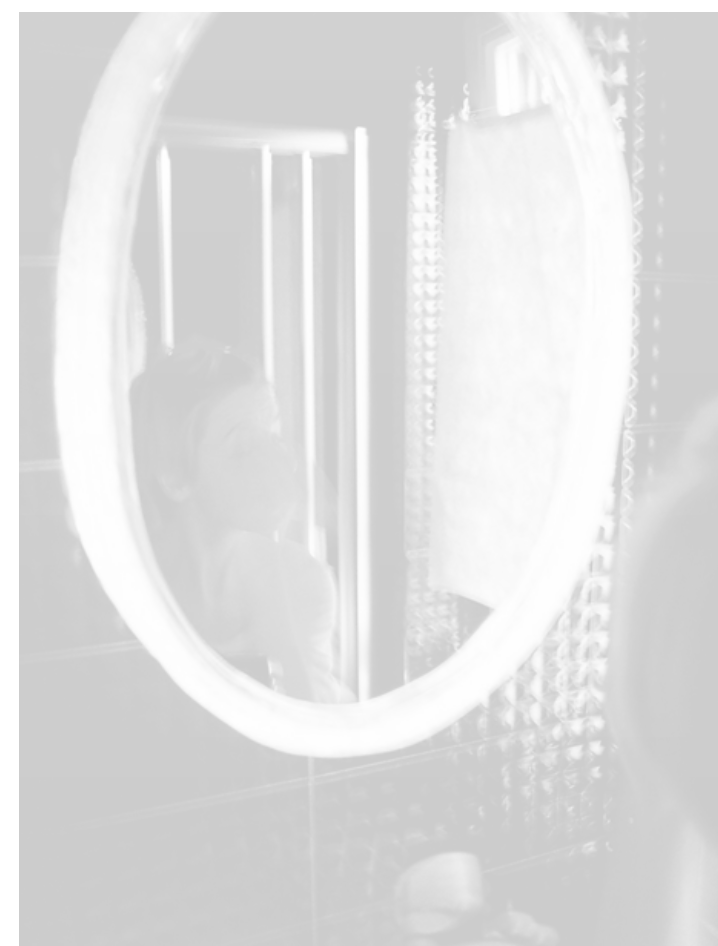
Zamek
Kiermasz Świąteczny
2013
Przetwory
Konkordia

Archiwum

Łódź Design 2013
Malta Festiwal 2013
Kiermasz Świąteczny
2012



SHOP OF
FORM

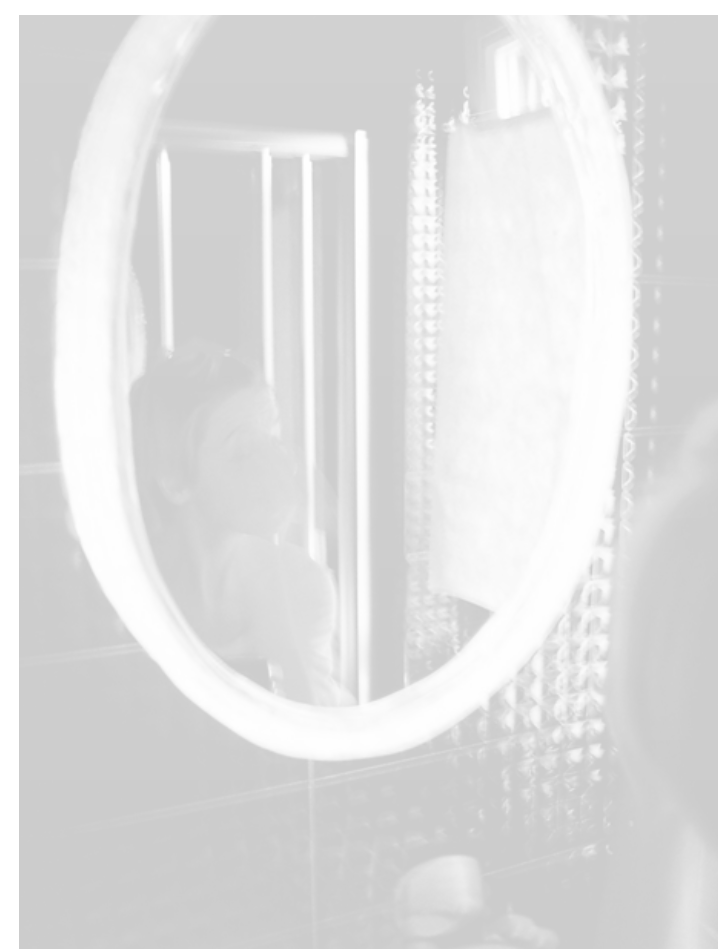




KAMILA FLORCZAK



SHOP OF
FORM





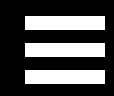
Błażej Teliński Fashion Design

Darte jedwabie, ręcznie wszywane hafty i aplikacje, treny oraz bogactwo tkanin. Wszystko ujęte w kobiece fasony i niebanalne rozwiązania. Tak właśnie można opisać kreacje Błażeja Telińskiego. Dbłość o szczegóły i jakość wykonania sprawiają że nawet w najbardziej awangardowej sukni każda kobieta czuje się jak w swojej drugiej skórze. Młody projektant określony jako jeden z najlepiej zapowiadających się polskich projektantów ma na swoim koncie wiele wyróżnień: Gryf Fashion Show 2009, OFF Fashion 2008 oraz 2009, pokach w ramach Fashion Week w Sopocie i wiele innych.

<http://telinski.com>

SHOP OF
FORM



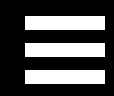


SHOP OF
FORM

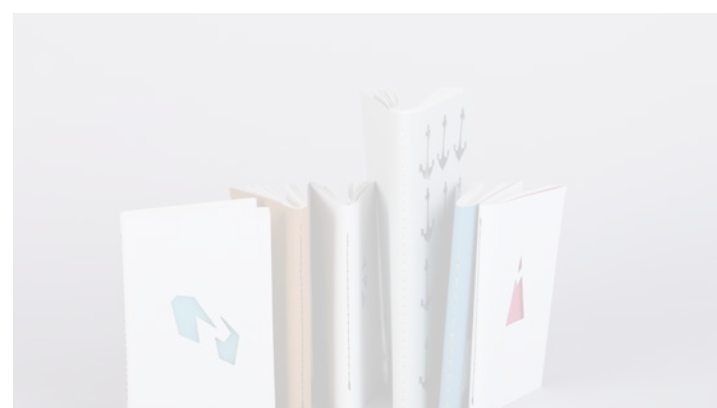


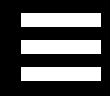
Stefan Piwovar - Industrial Design





SHOP OF
FORM





SHOP OF
FORM





designed by Stefan Piwowar

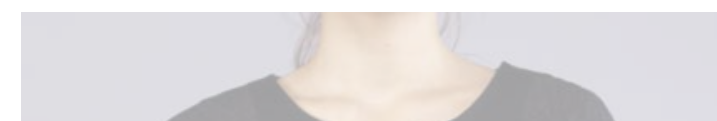
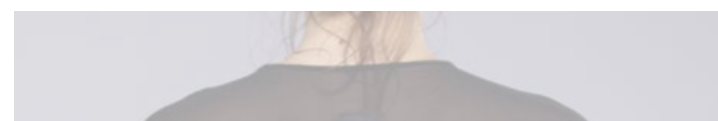


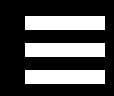
SHOP OF FORM





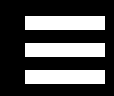
SHOP OF
FORM



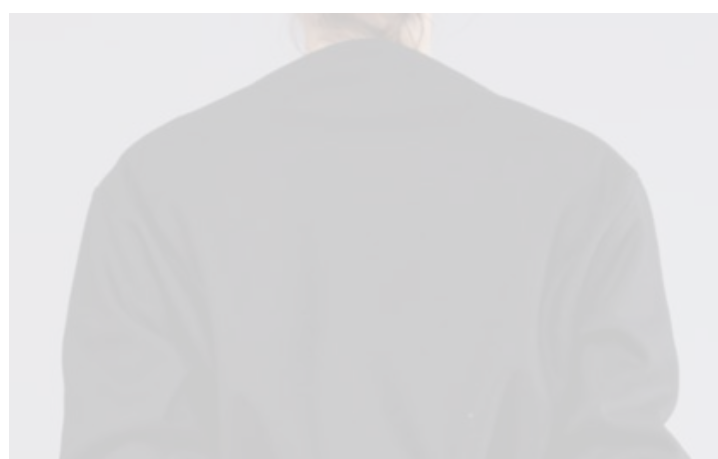
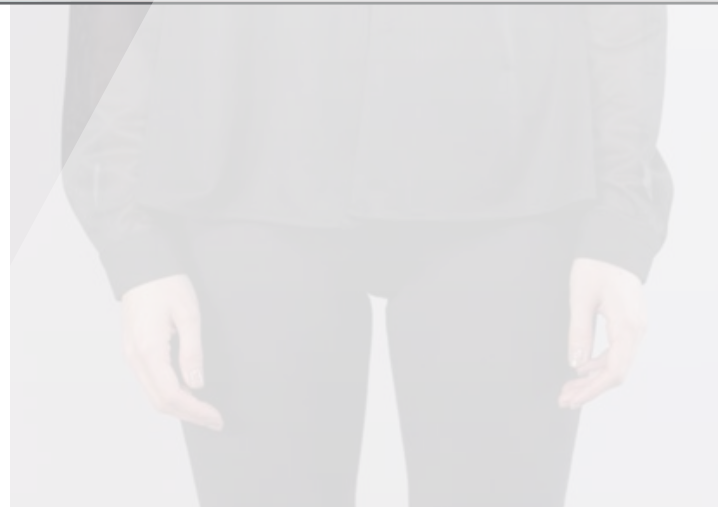
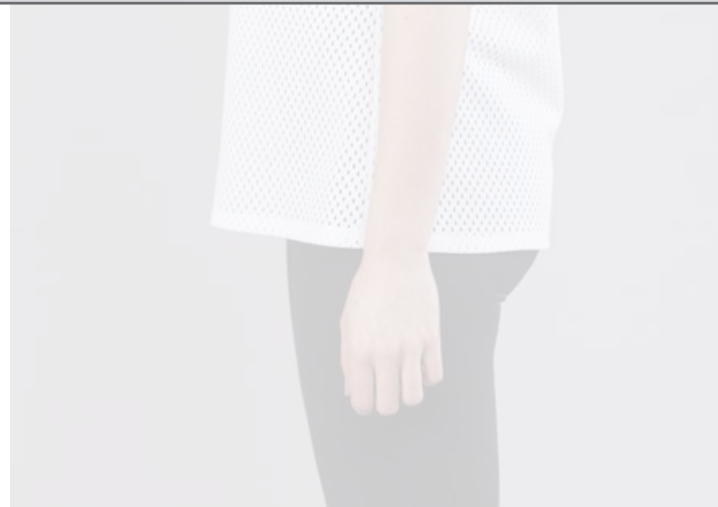


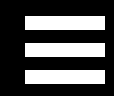
SHOP OF
FORM





SHOP OF
FORM





SHOP OF
FORM



designed by Błażej Teliński





SHOP OF FORM

CENTRUM KULTURY ZAMEK

30.11.13
Targi Młodych Projektantów
www.welovestreetwear.pl

ORGANIZATORZY: PARTNERZY: PATRONAT MEDIALNY:

SHOP OF FORM

Kiermasz Świąteczny
6 grudnia 2013

PRZETWORY 8

rezydencja twórczego recyklingu

na starość

14-15 grudnia 2013
ul. Minska 25, Soho Factory
Warszawa
www.przetworydesign.com

PRZETWORY

KIERMASZ POMYSŁÓW POD CHOINKĘ

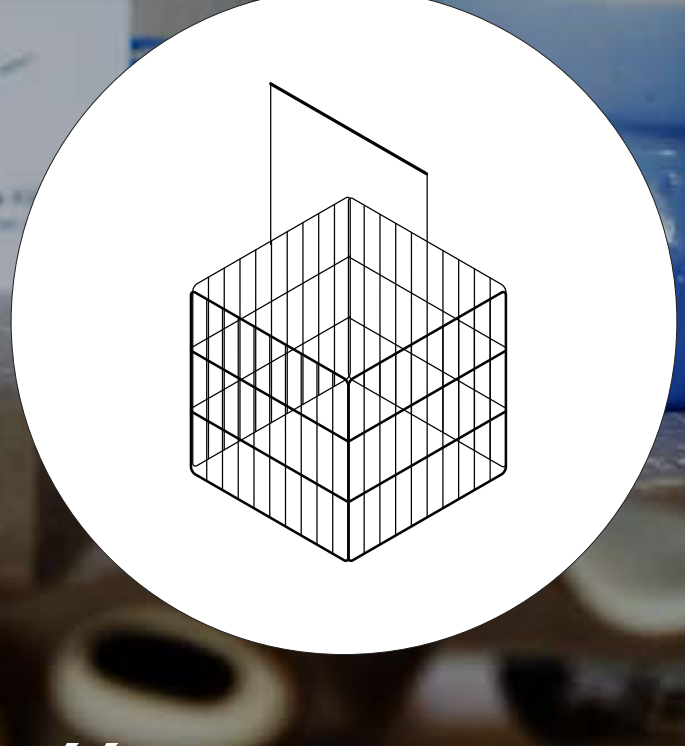
SHOP OF FORM

SHOP OF FORM

SHOP OF FORM

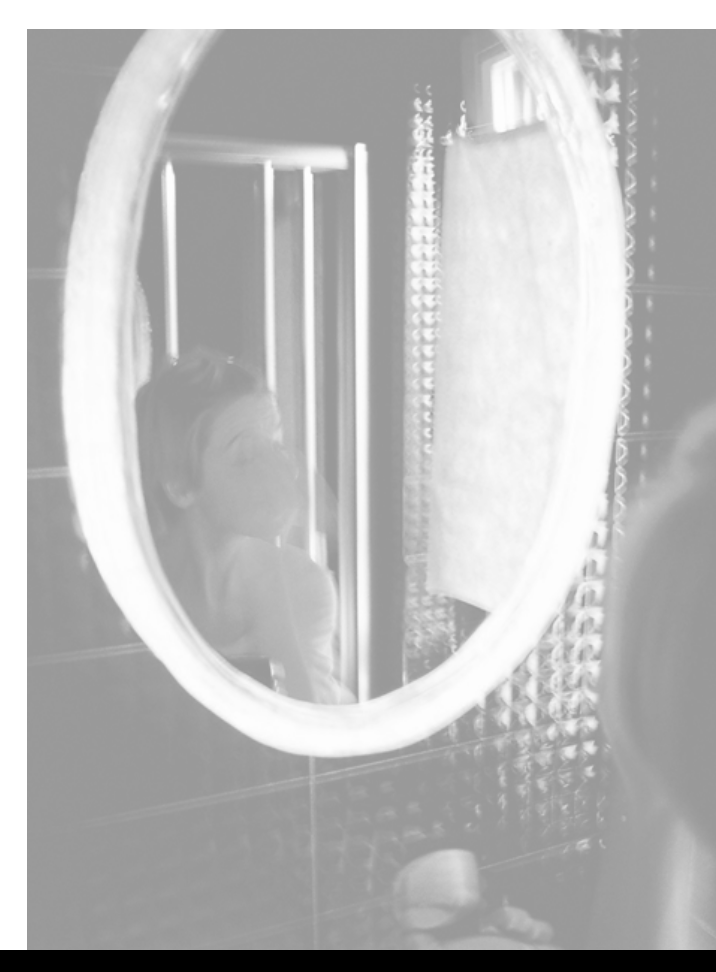
SHOP OF FORM

SHOP OF FORM TO SKLEP KREATYWNYCH RĄK.
PRZEJAW INICJATYWY STUDENTÓW SCHOOL OF FORM,

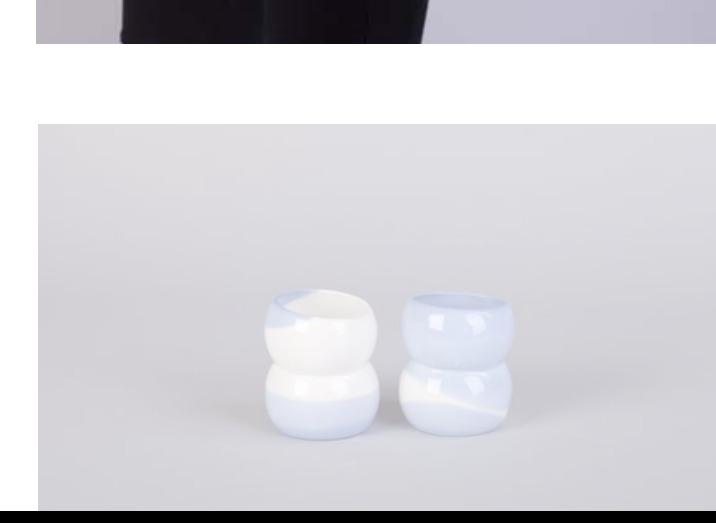
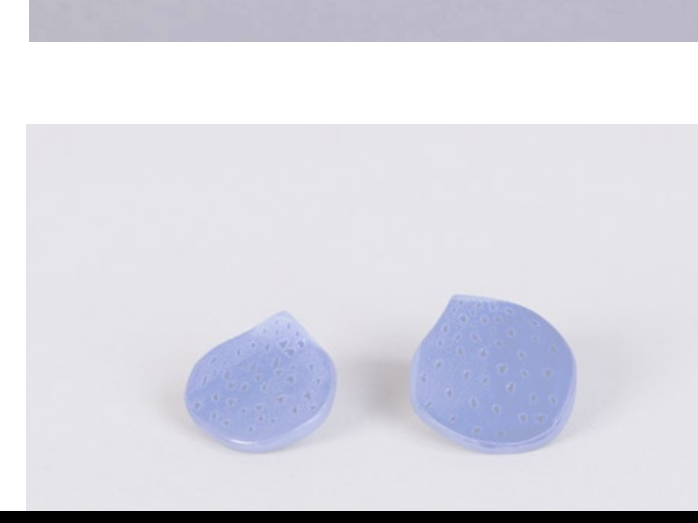
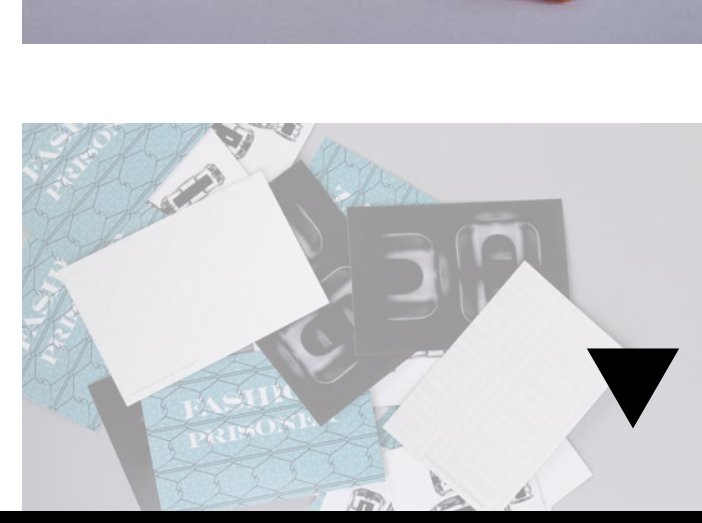
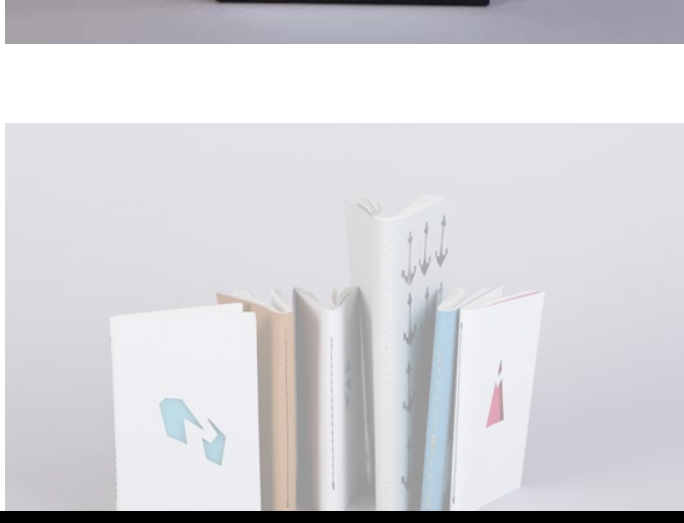
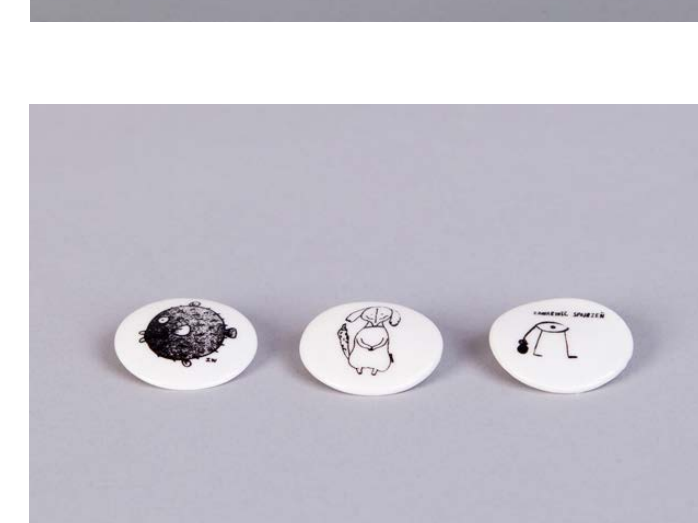


DAJĄCY IM MOŻLIWOŚĆ REALIZACJI SWOICH TALENTÓW I POMYSŁÓW.

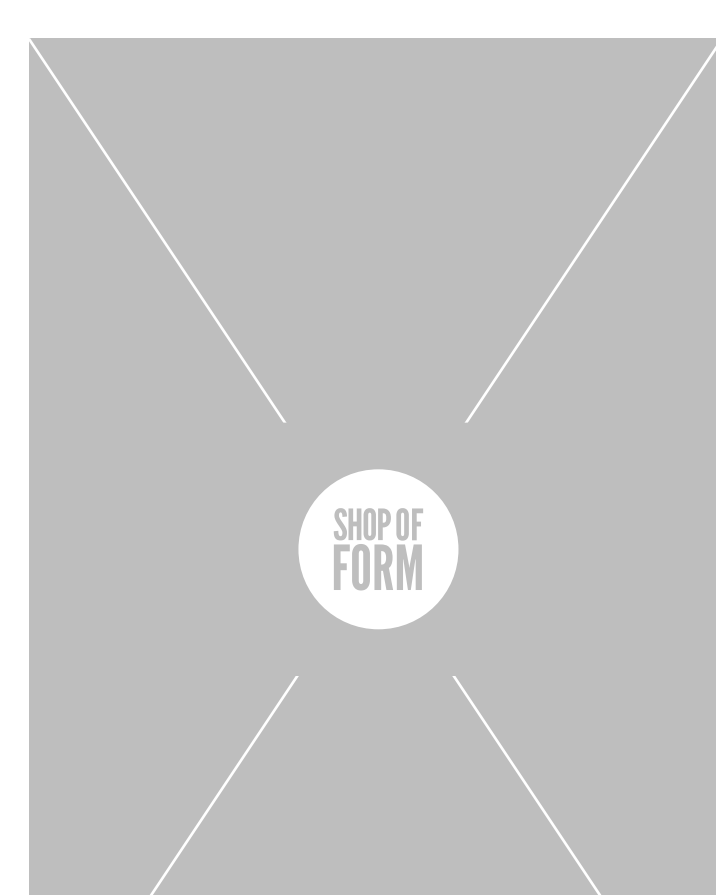
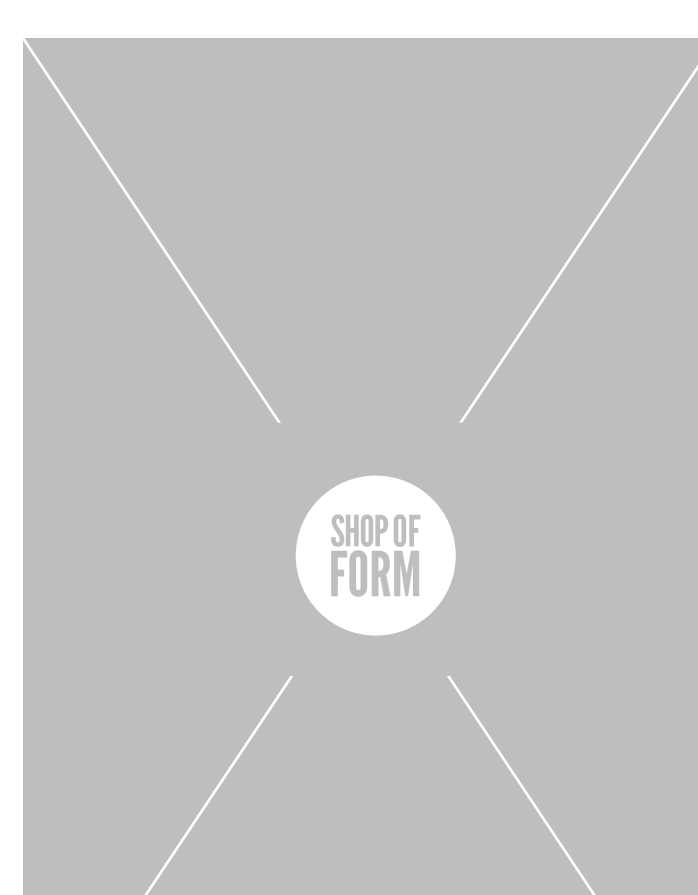
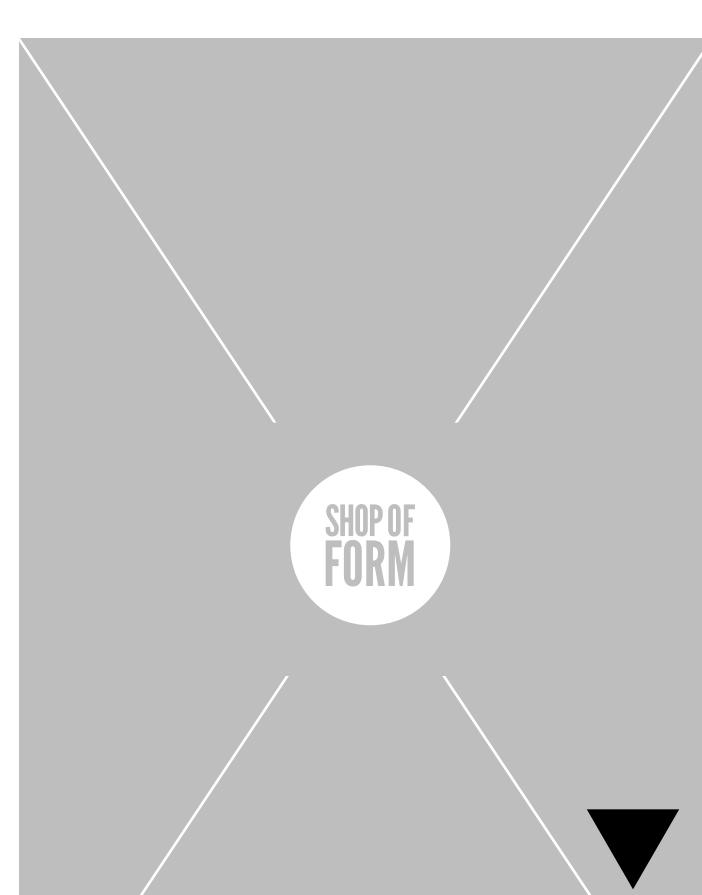
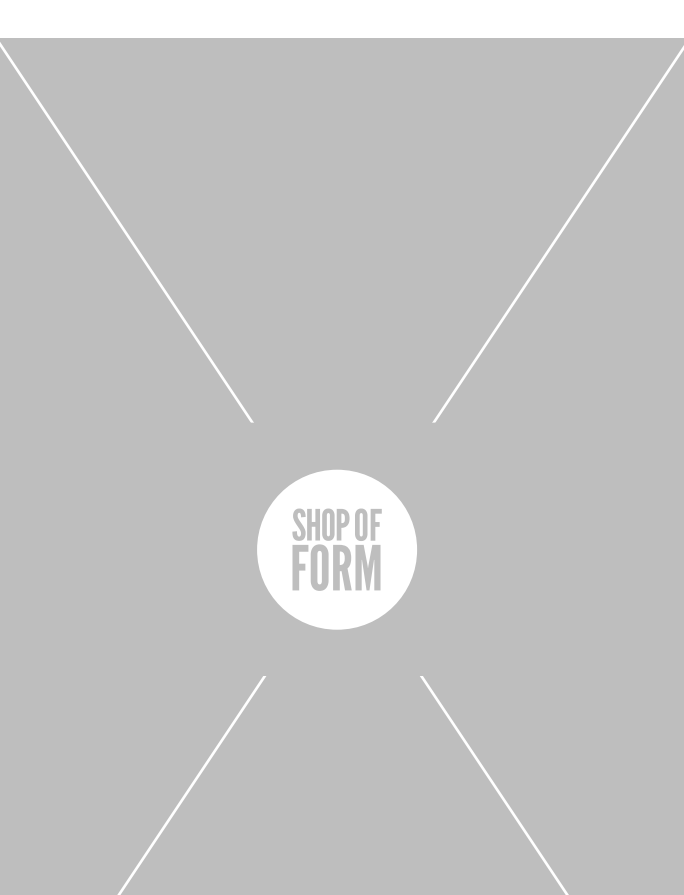
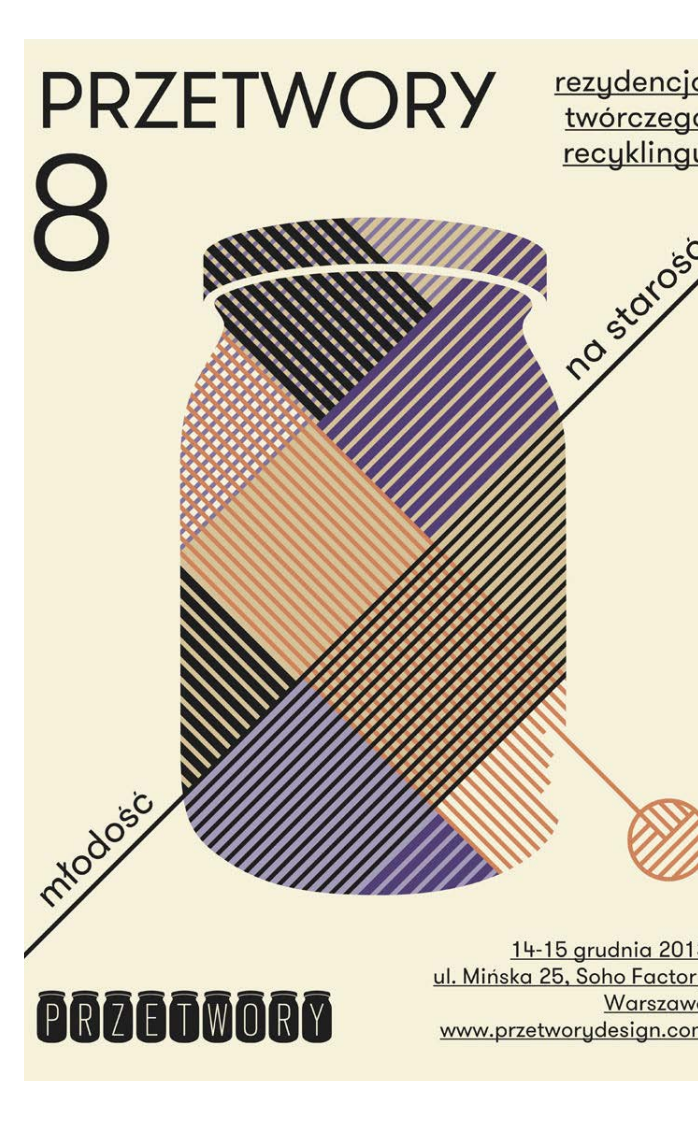
PROJEKTANCI



PROJEKTY



WYDARZENIA



Web

Strona w konwencji one page z możliwością przełączania się pomiędzy "podstronami" za pomocą menu. Aby od razu nie ładować bardzo wielu grafik wyświetlać się powinno tyle zdjęć do każdego "tematu" ile zmieści się na jednej wysokości ekranu, by zobaczyć więcej należy kliknąć strzałkę w dół.

W przypadku przejścia do podstrony przez menu, scrollowanie będzie powodować przewijanie zawartości strony nie zaś przenoszenie do kolejnych elementów jak dzieje się to podczas przewijania strony głównej.

Po kliknięciu na logo wysuwa się czarny prostokąt z opisem czym jest shop of form, jak dotrzeć na Głogowską 18 a także dane kontaktowe i odnośniki do serwisów społecznościowych. Kliknięcie na ikonę z trzech białych pasków powoduje wysunięcie się menu, zawiera ono odnośniki do "podstron", które widać też podczas scrollowaniu strony głównej (tj. projektanci, projekty, wydarzenia, archiwum) oraz listy projektantów, kategorii, projektów itd. gdzie można wybrać np. podstronę o konkretnym projektancie bądź przejść do widoku zbiorczego ze zdjęciami wszystkich projektów i następnie przejść do podstrony dotyczącej konkretnego projektanta.

Między podstronami ze szczegółowymi opisami można przemieszczać się przesuwając widok w dół lub w górę oraz oglądać zdjęcia dotyczące projektanta, wydarzenia itp. przewijając w lewo lub w prawo i w razie potrzeby powiększając zdjęcia.

Po powiększeniu zdjęcia przedstawiającego produkt można przejść do kolejnej fotografii za pomocą strzałek w lewo lub prawo oraz przejść do podstrony o projektancie klikając na ramkę pod zdjęciem, a także cofnąć się do poprzedniego widoku klikając na białą strzałkę w lewym dolnym rogu.

Wielkość zdjęć powinna dostosowywać się do wielkości ekranu tak by zawsze marginesy wynosiły 30px, i by na ekranie w całości mieściły się przynajmniej 3 zdjęcia w rzędzie, podpis zdjęcia powinien pojawiać się po najechaniu kursorem na konkretny obrazek.

Menu:

Helvetica Neue Condense Black

h: 21 & 16pt

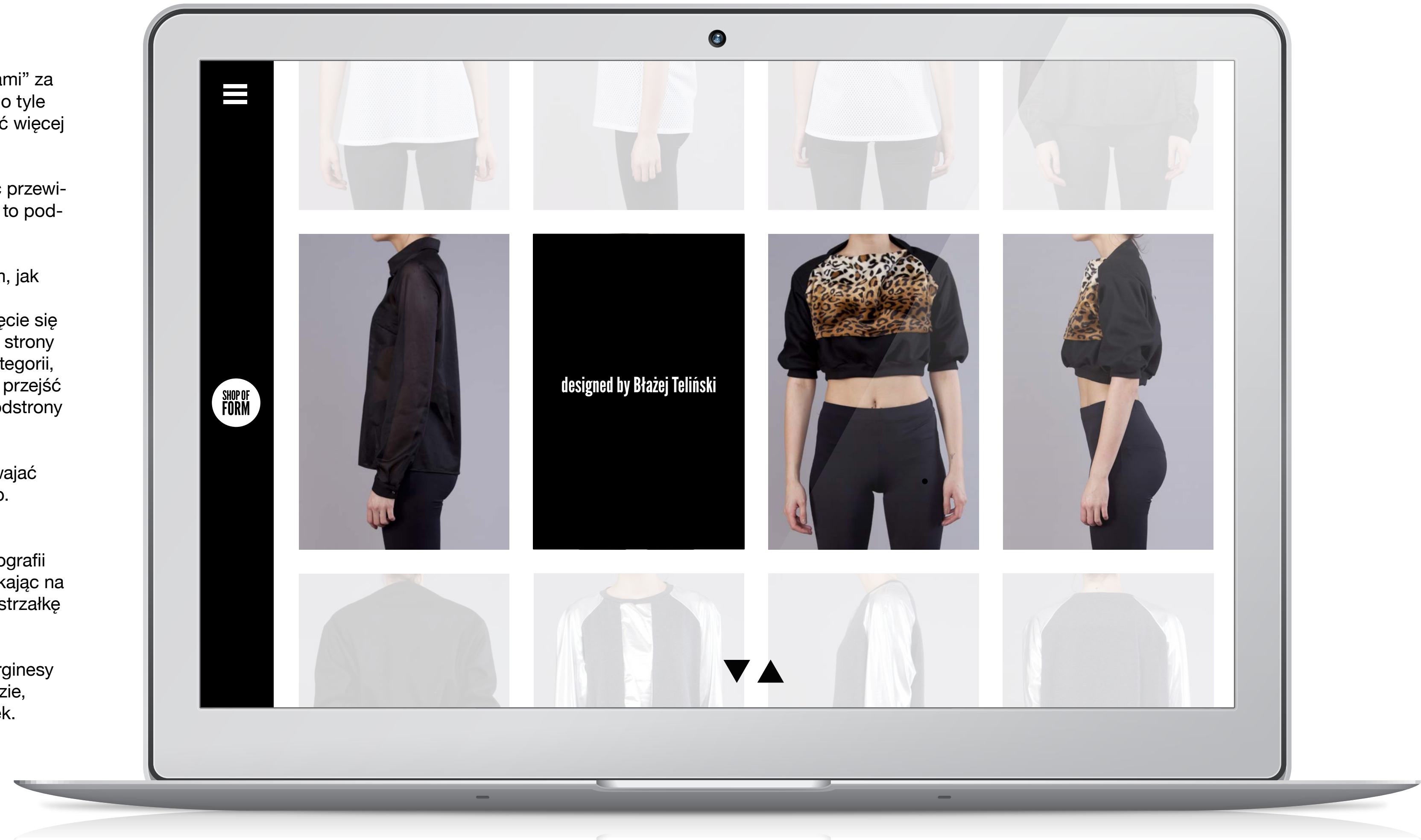
#9a9a9a

linia: 1pt

#474747

by zwincząc menu i wrócić do poprzedniego widoku należy kliknąć na biały obszar bądź strzałkę.

wszystkie marginesy: 30px



h: 100% w: 90px
#000000
przyklejane menu



h: 5px w: 30px
odstęp: 5px
#ffffff



h: 60px w: 60px
x: 45px y: 50%
#000000

Fo

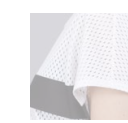
h: 43pt
League Gothic Regular
#ffffff



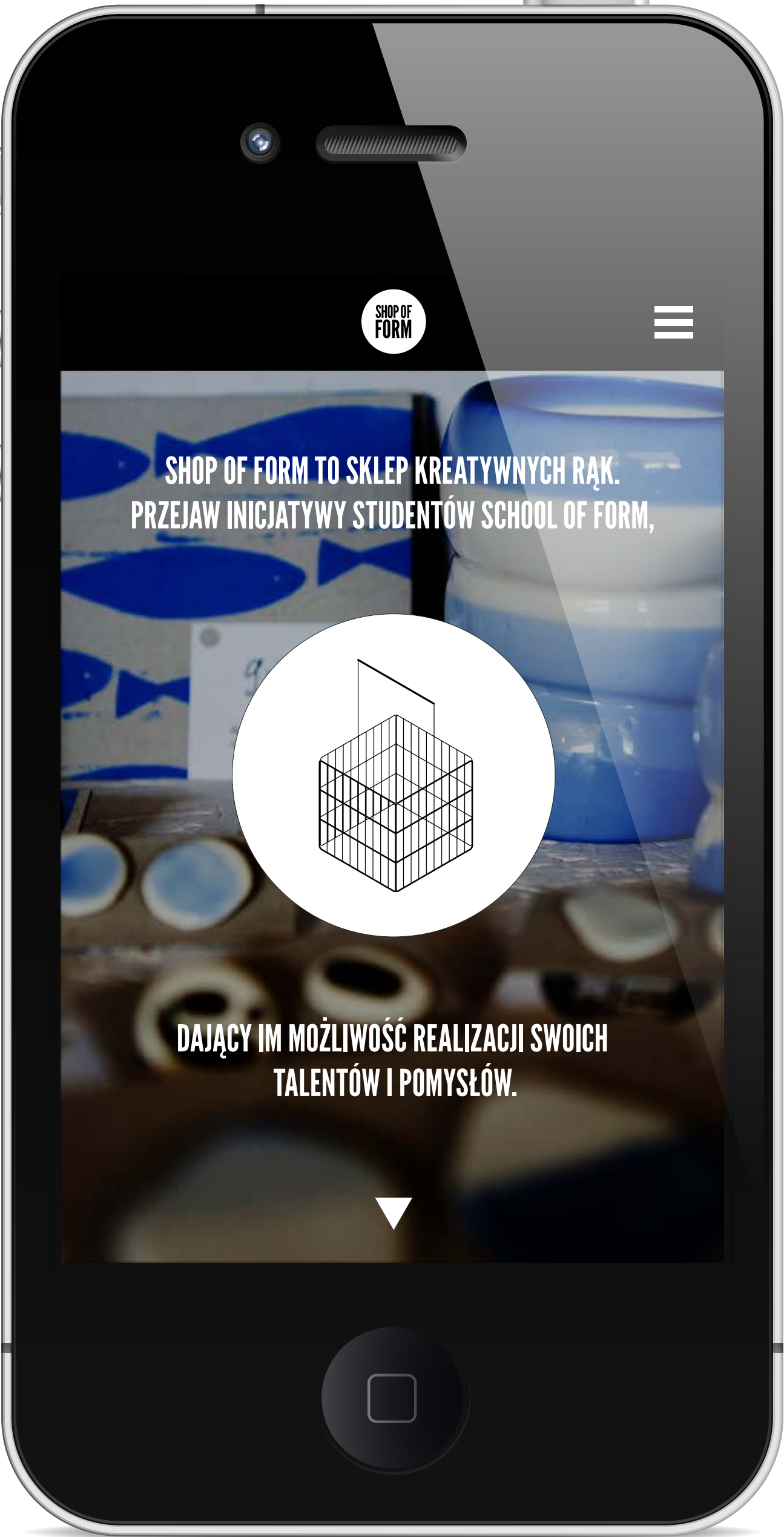
h: 29 w: 34px
#000000



hover
h: zdjęcia w: zdjęcia
#000000



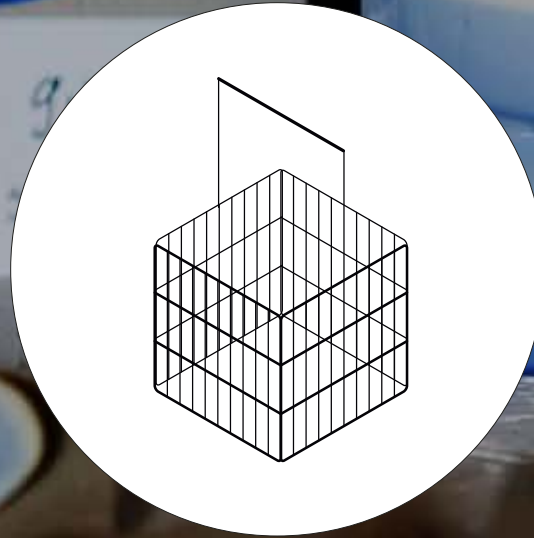
elementu niemieszczącego się
na stronie przykryte prostokątem
#ffffff
o: 60%



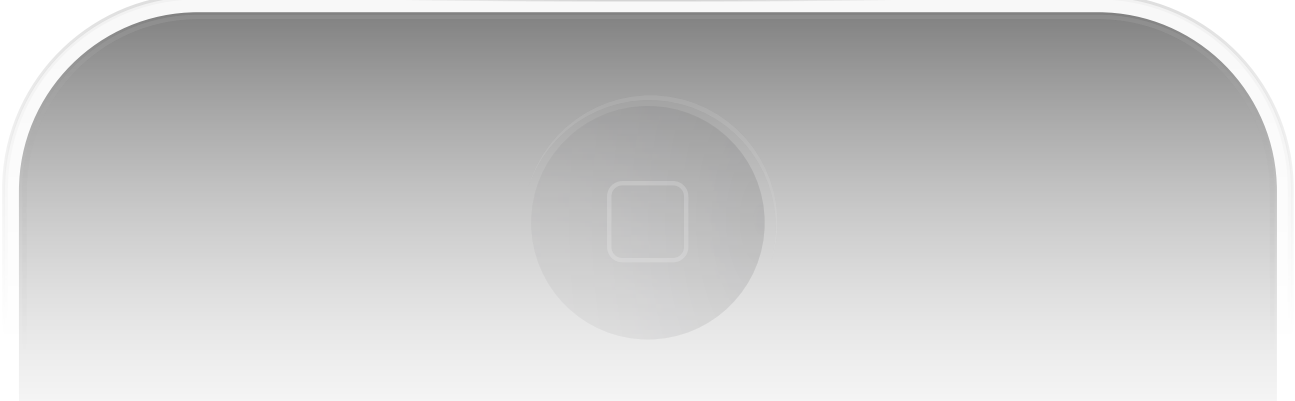
SHOP OF
FORM



SHOP OF FORM TO SKLEP KREATYWNYCH RĄK.
PRZEJAW INICJATYWY STUDENTÓW SCHOOL OF FORM,



DAJĄCY IM MOŻLIWOŚĆ REALIZACJI SWOICH
TALENTÓW I POMYSŁÓW.



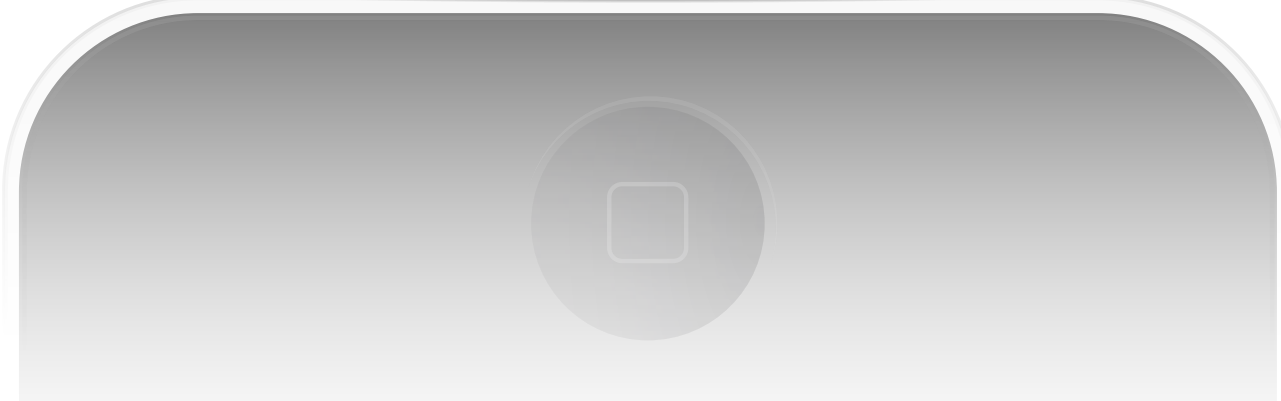


0 nas

Shop of Form to sklep kreatywnych rąk. Przejaw inicjatywy studentów School of Form, dający im możliwość realizacji swoich talentów i pomysłów.

Kontakt

School of Form
Poznań 60 - 734
Głogowska 18
Pierwsze piętro
Pokój nr 13
shopofform@gmail.com





SHOP OF
FORM

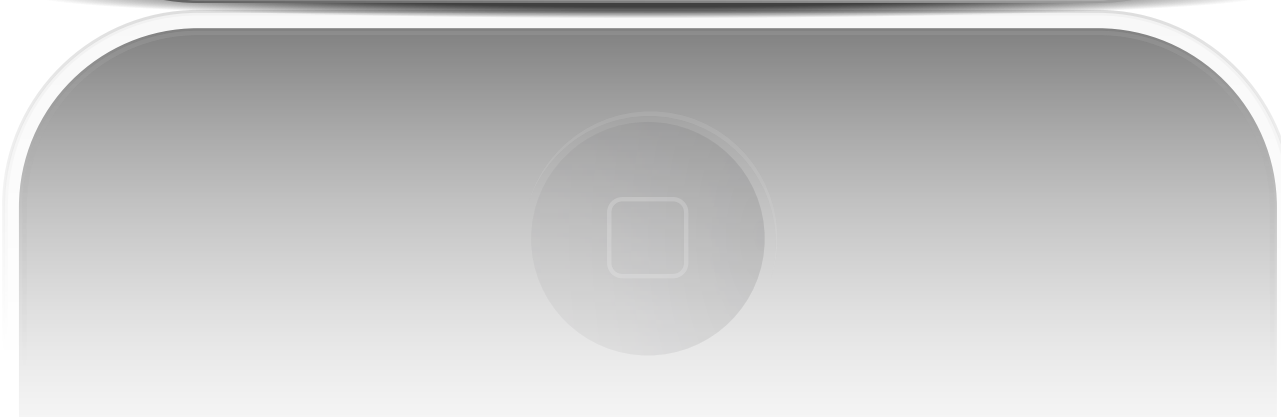


Projektanci

Projekty

Wydarzenia

Archiwum





SHOP OF
FORM



Projekty

Wszystkie

Dodatki

Biżuteria

Ceramika

Drewno

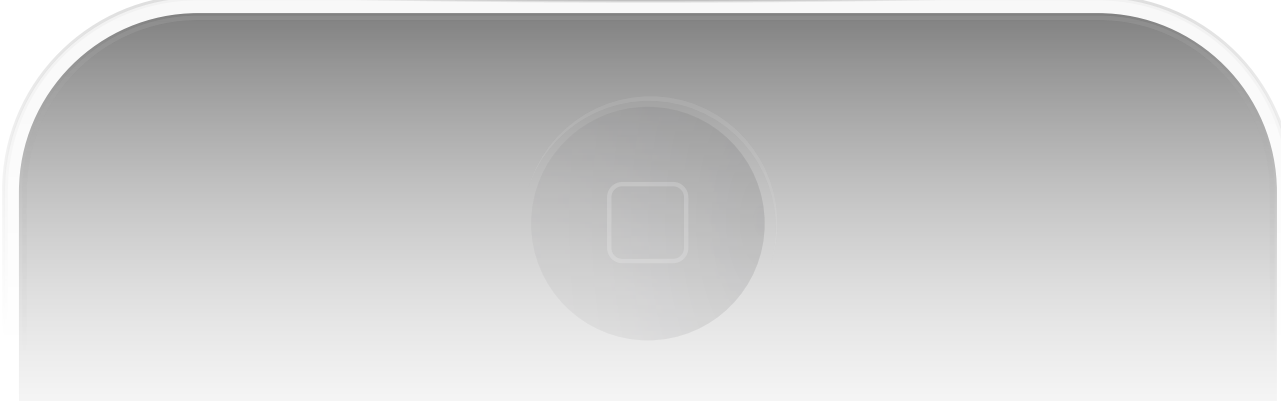
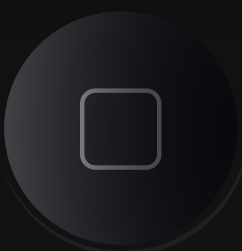
Żywność

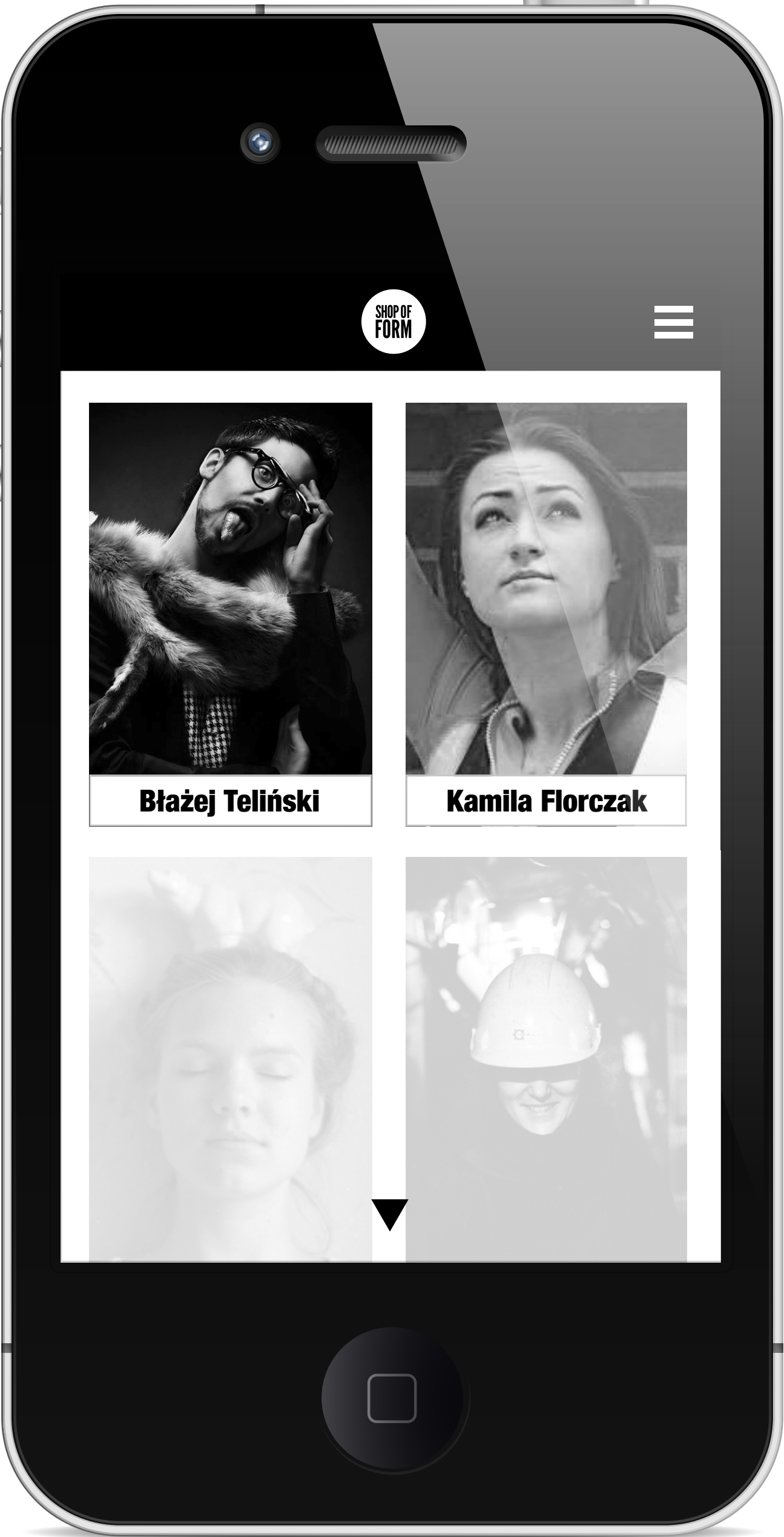
Grafika

Użytkowe

Torebki

Odz





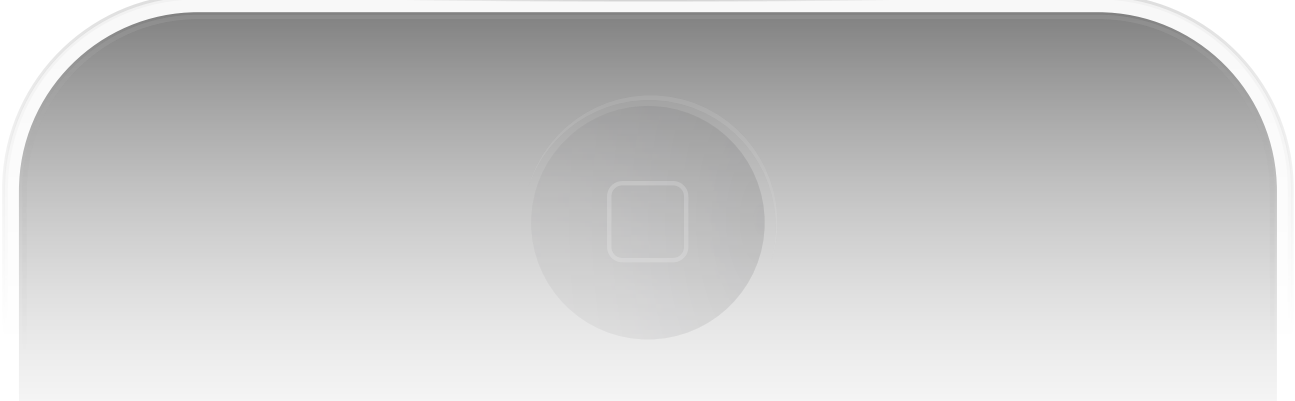
SHOP OF
FORM



Błażej Teliński



Kamila Florczak



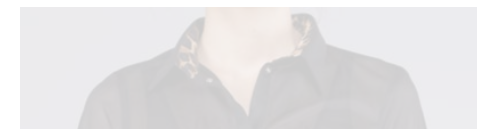
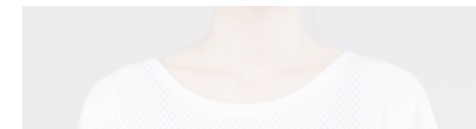
◀ Błażej Teliński - Fashion Design ▶

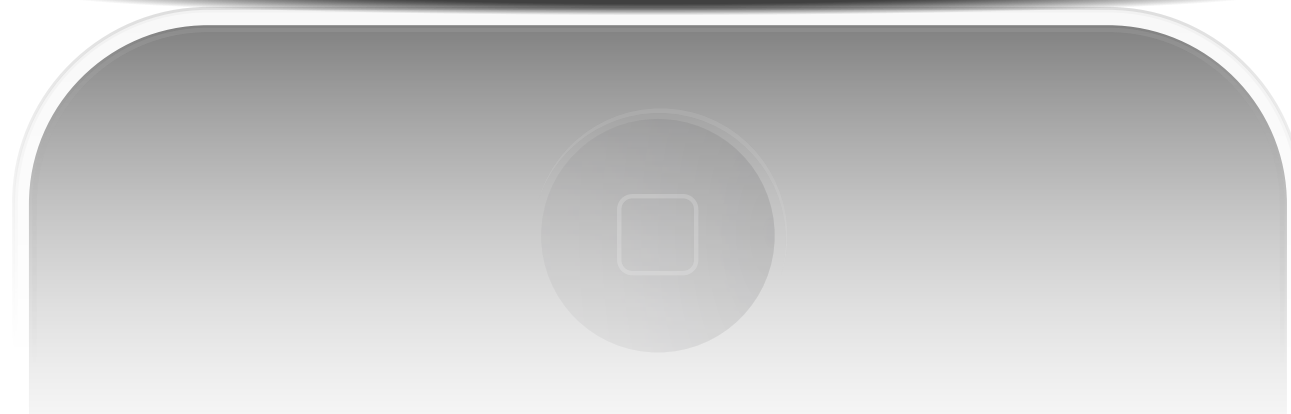
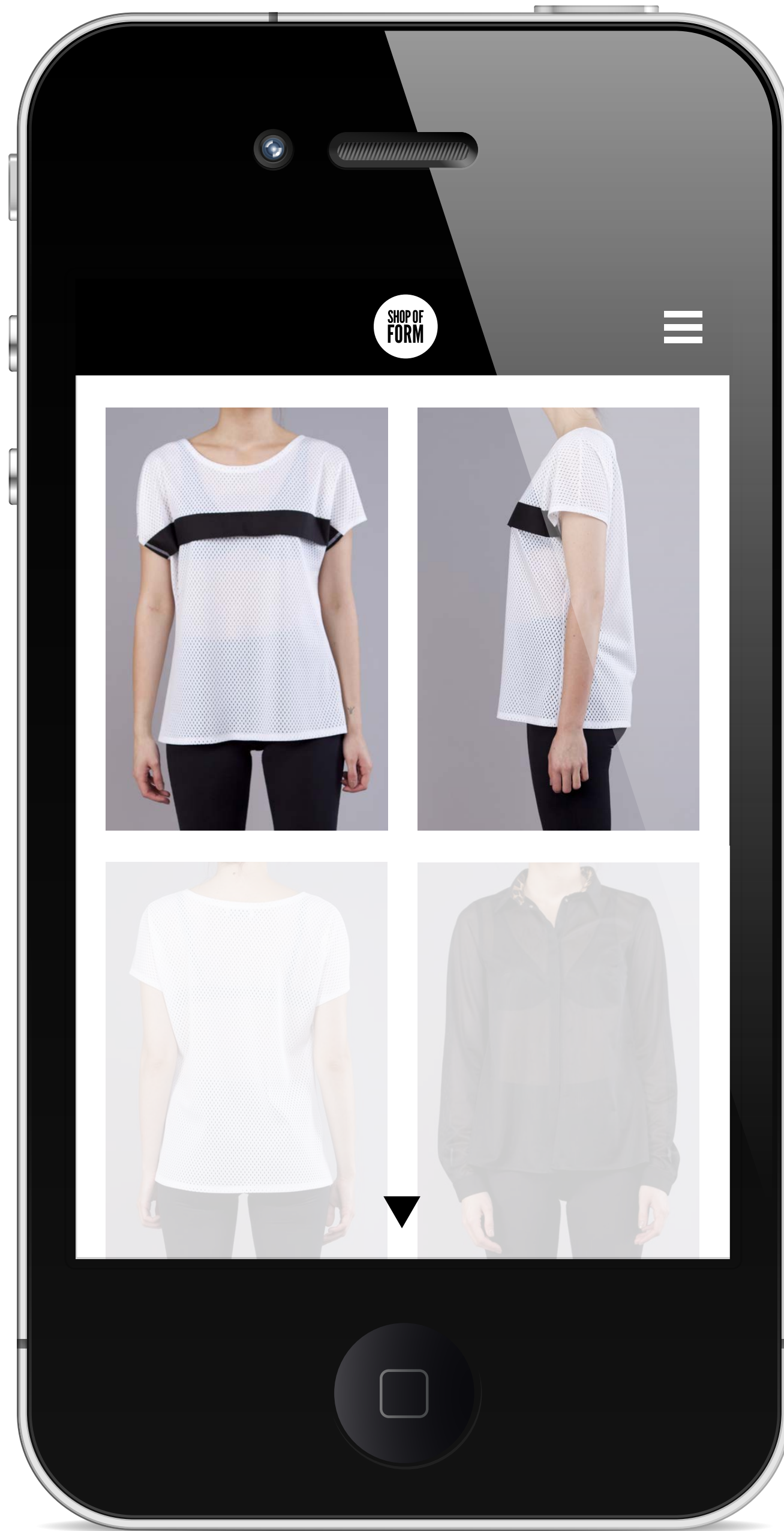
Darte jedwabie, ręcznie wszywane hafty i aplikacje, treny oraz bogactwo tkanin. Wszystko ujęte kobiece fasony i nie-banalne rozwiązania. Tak właśnie można opisać kreacje BłażejaTelińskiego.

Dbłość o szczegóły i jakość wykonania sprawiają że nawet w najbardziej awangardowej sukni każda kobieta czuje się jak w swojej drugiej skórze. Młody projektant określony jako jeden z najlepiej zapowiadających się polskich projektantów ma na swoim koncie wiele wyróżnień:

Gryf Fashion Show 2009, OFF Fashion 2008 oraz 2009, pokach w ramach Fashion Week w Sopocie i wiele innych.

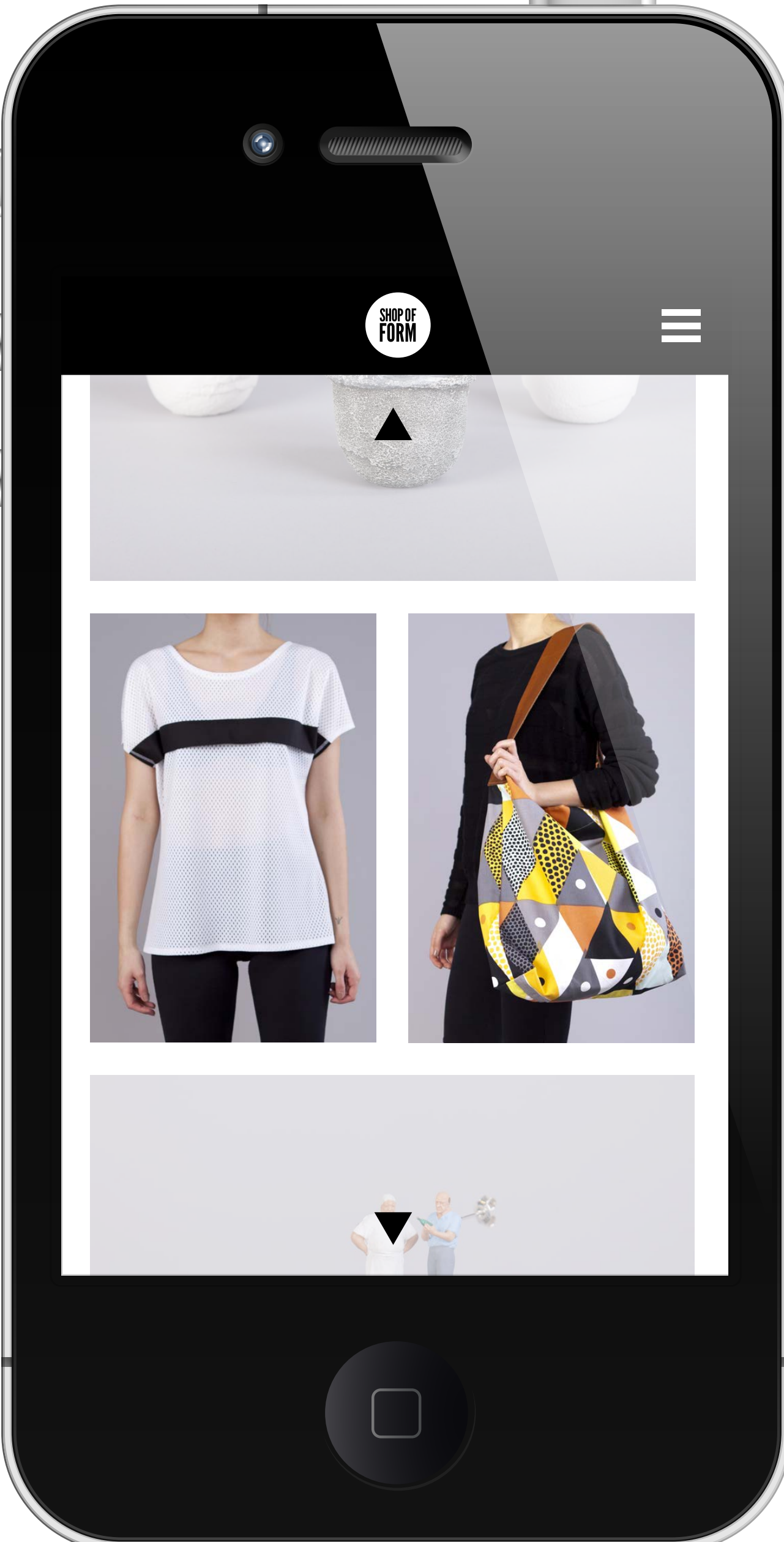
<http://telinski.com>

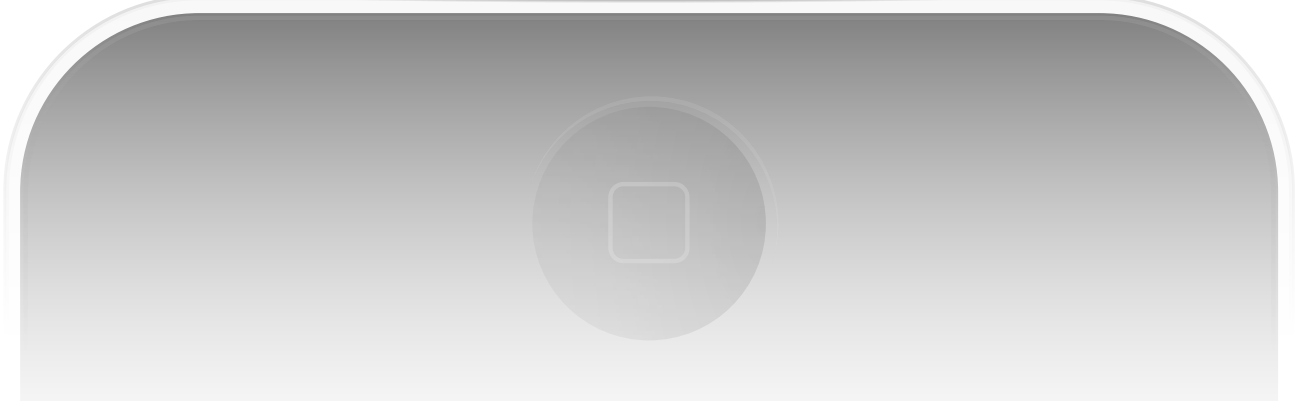
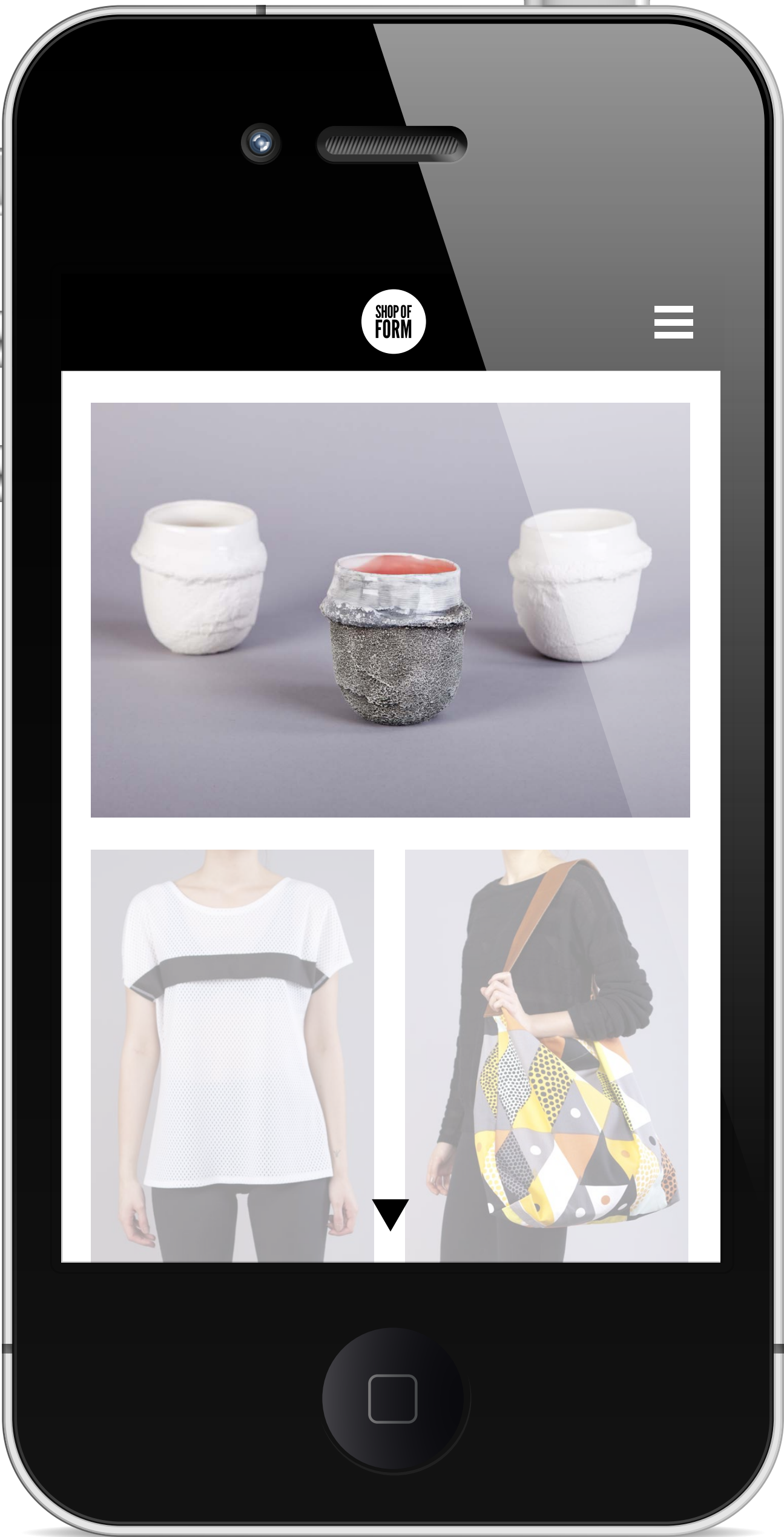


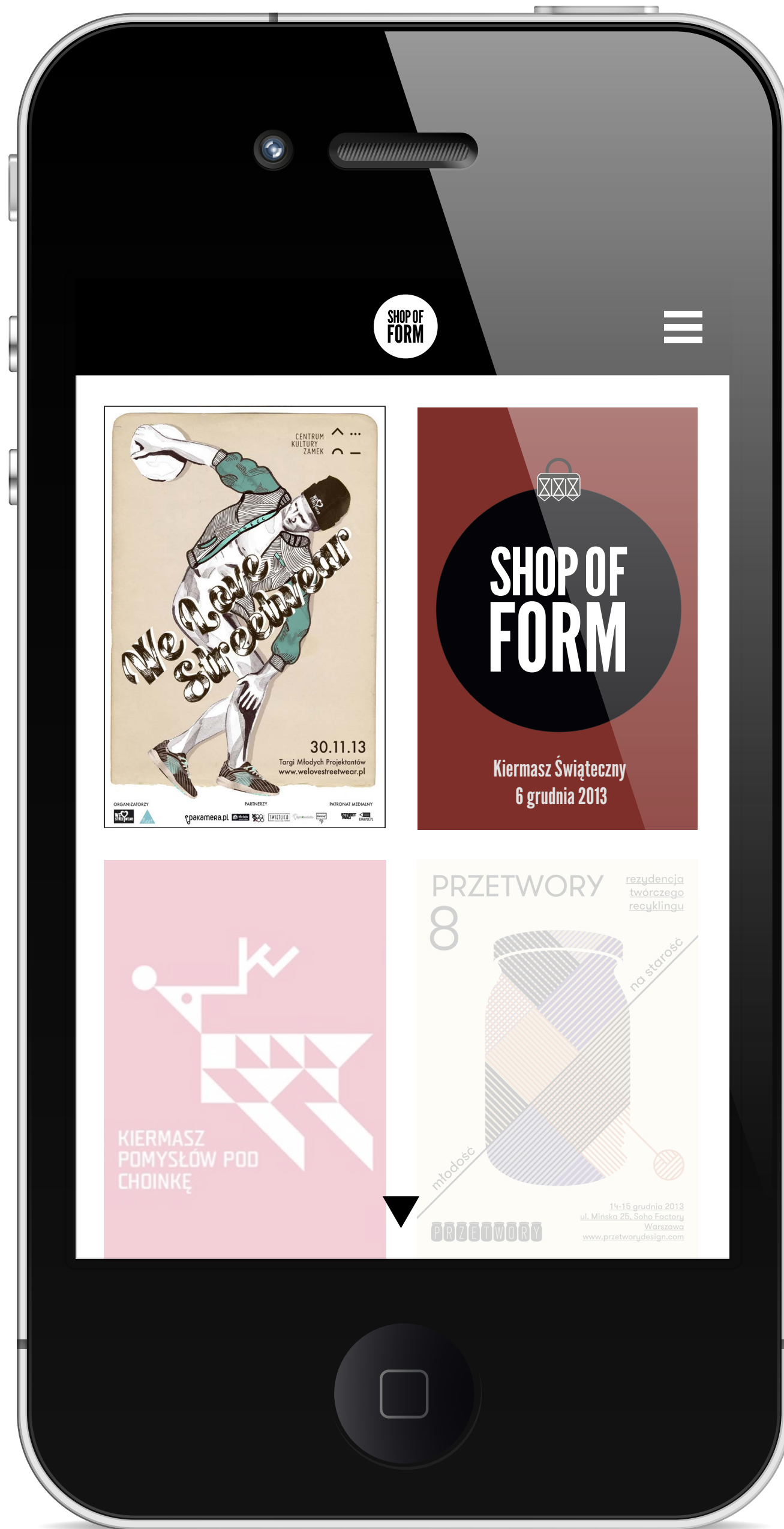




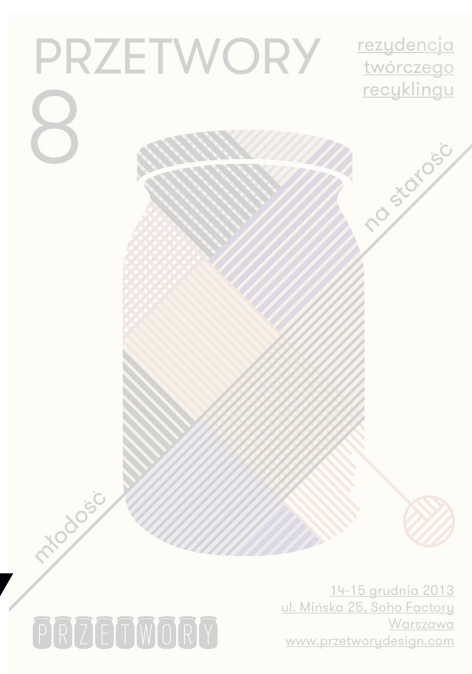
Błażej Teliński - Fashion Design







SHOP OF FORM



Telefon

Strona w konwencji one page z możliwością przełączania się pomiędzy "podstronami" za pomocą menu. Aby od razu nie ładować bardzo wielu grafik wyświetlać się powinno tyle zdjęć do każdego "tematu" ile zmieści się na jednej wysokości ekranu, by zobaczyć więcej należy kliknąć strzałkę w dół.

W przypadku przejścia do podstrony przez menu, scrollowanie będzie powodować przewijanie zawartości strony nie zaś przenoszenie do kolejnych elementów jak dzieje się to podczas przewijania strony głównej.

Po kliknięciu na logo wysuwa się czarny prostokąt z opisem czym jest shop of form, jak dotrzeć na Głogowską 18 a także dane kontaktowe i odnośniki do serwisów społecznościowych. Kliknięcie na ikonę z trzech białych pasków powoduje wysunięcie się menu pierwszego stopnia, zawiera ono odnośniki do "podstron", które widać też podczas scrollowaniu strony głównej (tj. projektanci, projekty, wydarzenia, archiwum). Po kliknięciu na którykolwiek z elementów przechodzi się do menu drugiego stopnia gdzie można wybrać np. podstronę o konkretnym projektancie bądź, przejść do widoku zbiorczego ze zdjęciami wszystkich projektantów i następnie przejść do podstrony dotyczącej konkretnego projektanta.

Między podstronami ze szczegółowymi opisami można przemieszczać się przesuwając widok w lewo lub w prawo oraz oglądać zdjęcia dotyczące projektanta, wydarzenia itp przewijając w dół i w razie potrzeby powiększając zdjęcia.

Po powiększeniu zdjęcia przedstawiającego produkt można przejść do kolejnej fotografii przesuwając ekran w lewo lub prawo oraz przejść do podstrony o projektancie klikając na ramkę pod zdjęciem, a także cofnąć się do poprzedniego widoku klikając na białą strzałkę w lewym górnym rogu.

Wielkość zdjęć powinna dostosowywać się do wielkości ekranu tak by zawsze marginesy wynosiły 20px i by na ekranie w całości mieściło się przynajmniej jedno zdjęcie z podpisem.

Obszar "klikalny" wokół poszczególnych elementów nie powinien być mniejszy niż 40x40px.

Menu:
Helvetica Neue Condense Black
h: 21 & 16pt
#9a9a9a
linia: 1pt
#474747

by zwincząc menu i wrócić do poprzedniego widoku należy kliknąć na biały obszar bądź strzałkę.

wszystkie marginesy: 20px



h: 60px w: 100%
#000000
przyklejane menu



h: 4px w: 24px
odstęp: 4px
#ffffff



h: 40px w: 40px
x: 50% y: 30px
#000000

Fo

h: 21pt
Helvetica Neue
Condensed Black
#ffffff

kre

h: 14pt
#000000
Helvetica Neue Medium
link do strony lub mail

http://

h: 14pt
#a9a9a9
Helvetica Neue Medium
link do strony lub mail



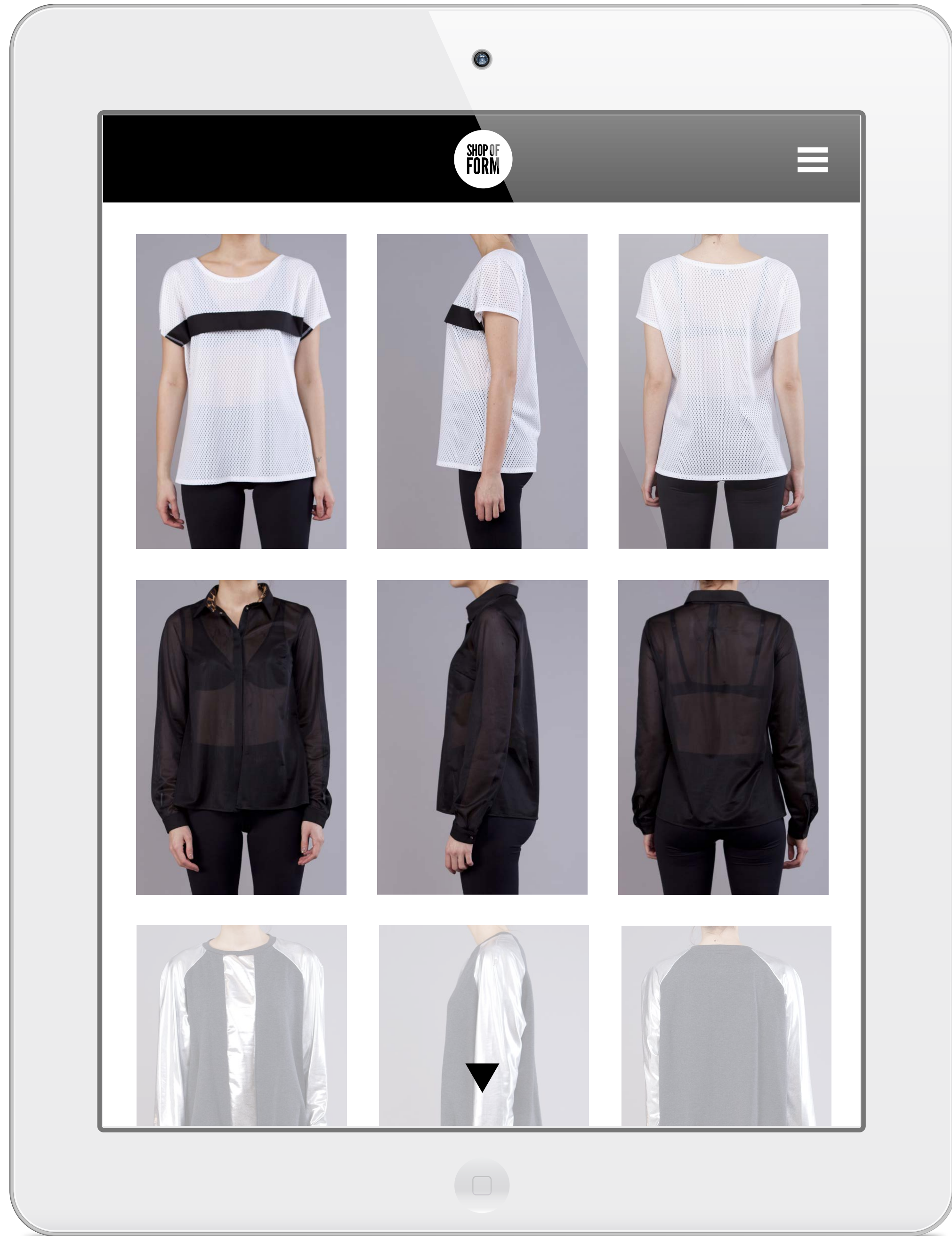
h: 180px w: 180 px
marginesy: 20 px



h: 21px w: 24px
#000000
następny projektant

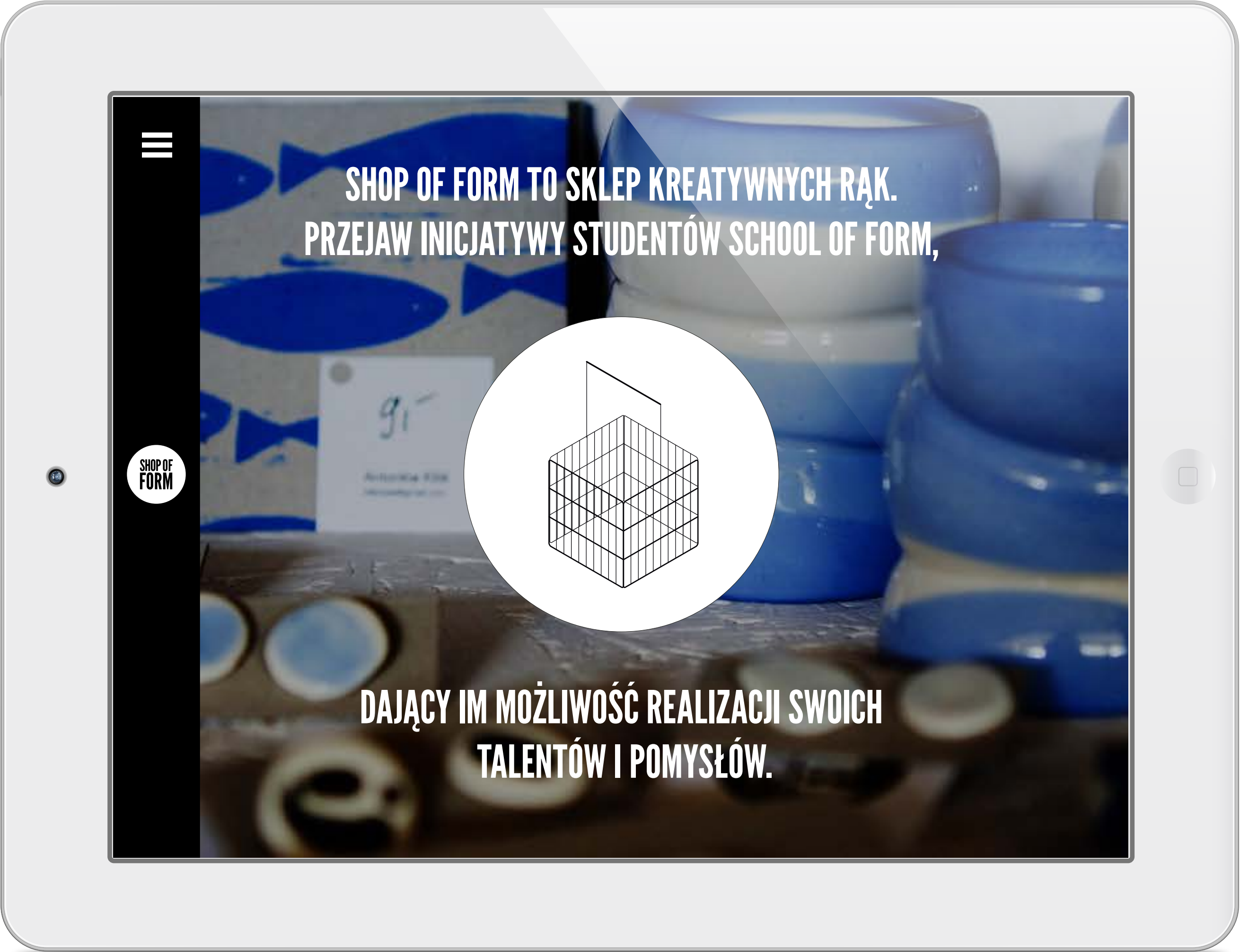


elementu niemieszczącego się
na stronie przykryte prostokątem
#ffffff
o: 60%

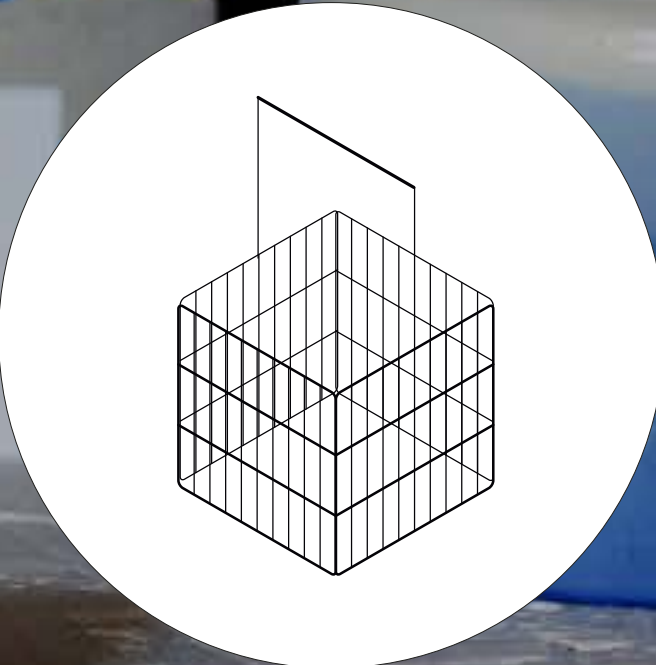


SHOP OF
FORM





SHOP OF FORM TO SKLEP KREATYWNYCH RĄK.
PRZEJAW INICJATYWY STUDENTÓW SCHOOL OF FORM,



DAJĄCY IM MOŻLIWOŚĆ REALIZACJI SWOICH
TALENTÓW I POMYSŁÓW.

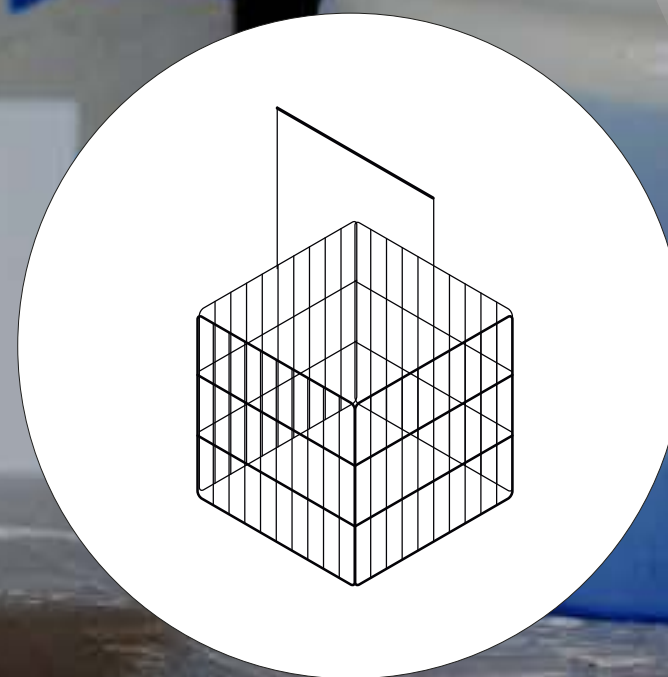


SHOP OF
FORM

SHOP OF
FORM



SHOP OF FORM TO SKLEP KREATYWNYCH RĄK.
PRZEJAW INICJATYWY STUDENTÓW SCHOOL OF FORM,



DAJĄCY IM MOŻLIWOŚĆ REALIZACJI SWOICH
TALENTÓW I POMYSŁÓW.



O nas

Shop of Form to sklep kreatywnych rąk. Przejaw inicjatywy studentów School of Form, dający im możliwość realizacji swoich talentów i pomysłów.

Kontakt

School of Form
Poznań 60 - 734
Głogowska 18
Pierwsze piętro
Pokój nr 13
shopofform@gmail.com



Jak do nas dotrzeć

Przejdź 200m od Dworca Zachodniego w Poznaniu w dół ulicy Głogowskiej. Szkoła znajduje się w bramie targowej tuż przed ulicą Śniadeckich.



SHOP OF
FORM

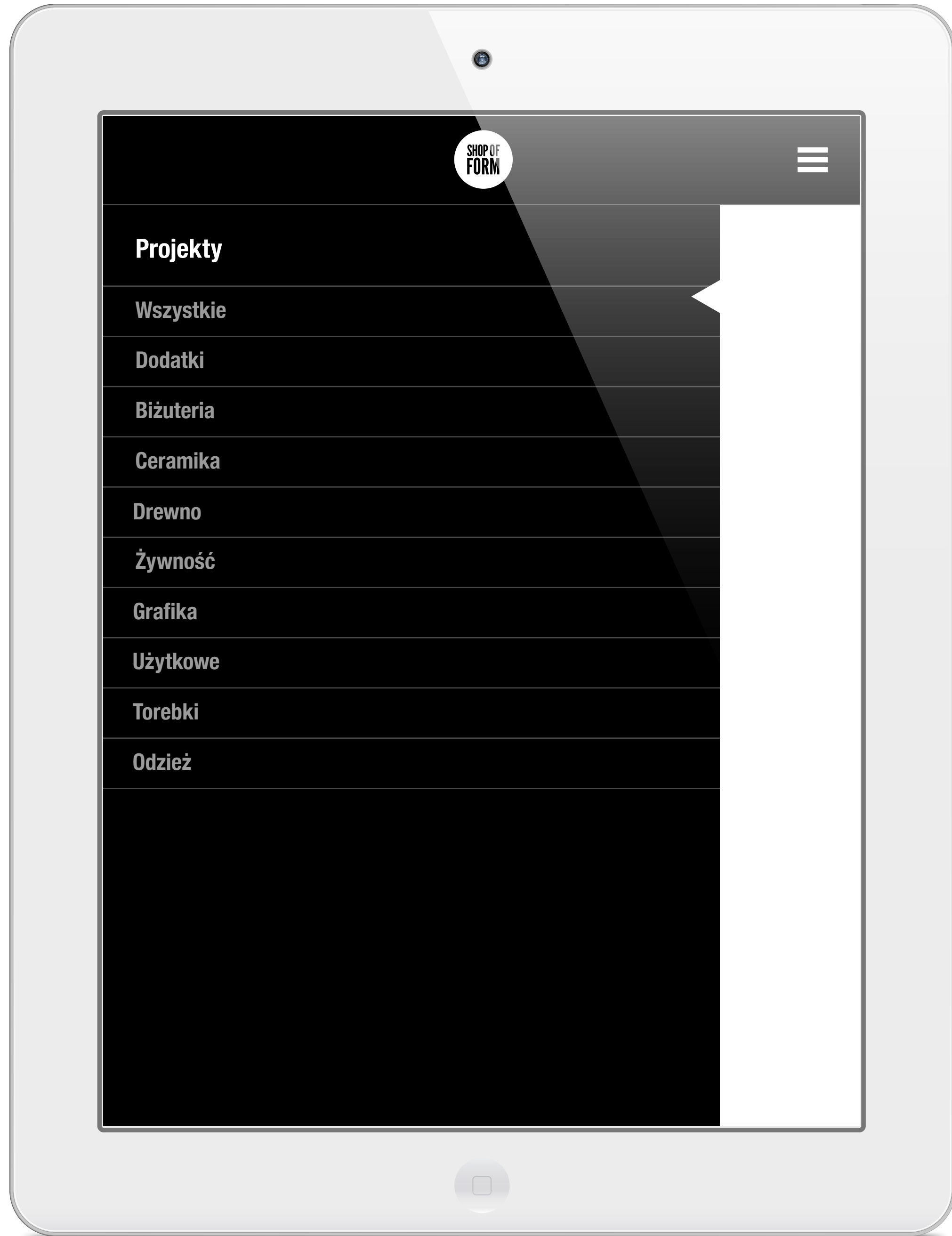


Wydarzenia

Archiwum

Projekty

Projektanci



Projekty

Wszystkie

Dodatki

Biżuteria

Ceramika

Drewno

Żywność

Grafika

Użytkowe

Torebki

Odzież



Błażej Teliński



Kamila Florczak



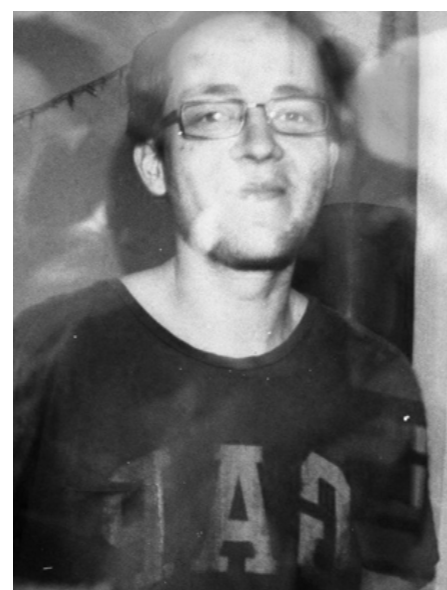
Jagoda Fryca



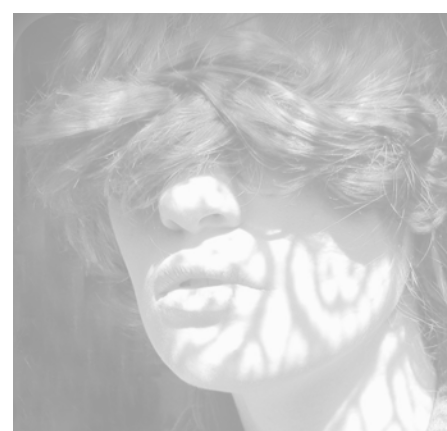
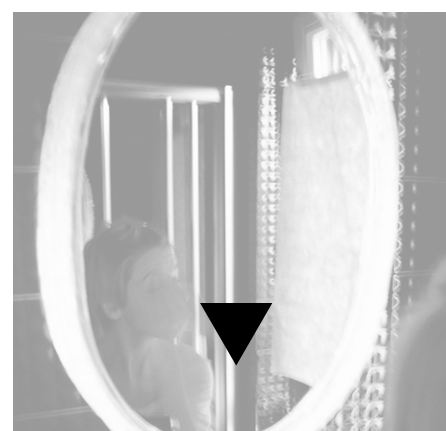
Marta Jagielska



Marta Kowalska



Stefan Piwowar





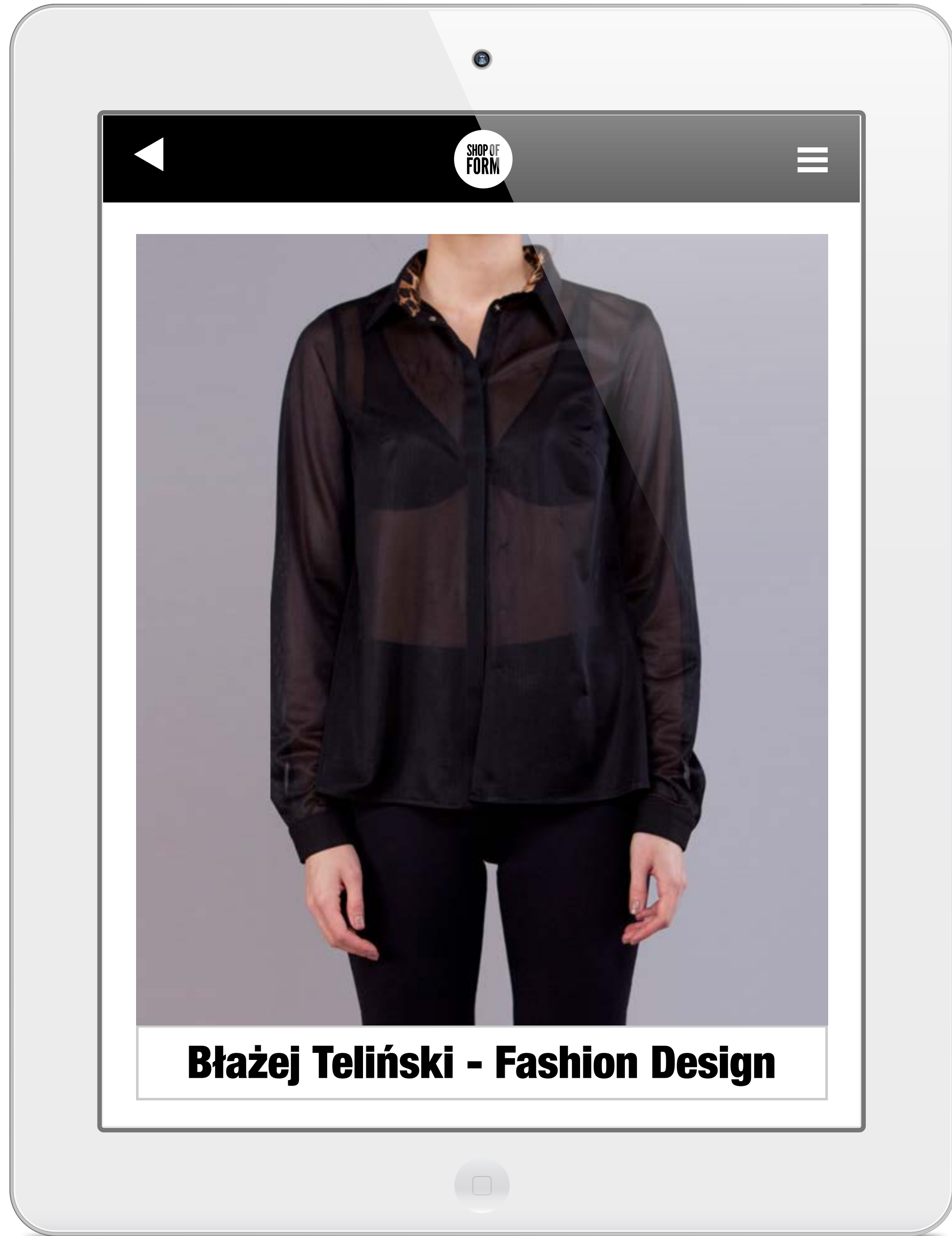
Błażej Teliński - Fashion Design

Darte jedwabie, ręcznie wszywane hafty i aplikacje, treny oraz bogactwo tkanin. Wszystko ujęte w kobiece fasony i niebanalne rozwiązania. Tak właśnie można opisać kreacje Błażeja Telińskiego. Dbłość o szczegóły i jakość wykonania sprawiają że nawet w najbardziej awangardowej sukni każda kobieta czuje się jak w swojej drugiej skórze.

Młody projektant określony jako jeden z najlepiej zapowiadających się polskich projektantów ma na swoim koncie wiele wyróżnień: Gryf Fashion Show 2009, OFF Fashion 2008 oraz 2009, pokach w ramach Fashion Week w Sopocie i wiele innych.

<http://telinski.coma>





Błażej Teliński - Fashion Design

SHOP OF FORM



CENTRUM KULTURY ZAMEK

30.11.13
Targi Młodych Projektantów
www.welovestreetwear.pl

ORGANIZATORZY: PARTNERZY: PATRONAT MEDIANY:

SHOP OF FORM

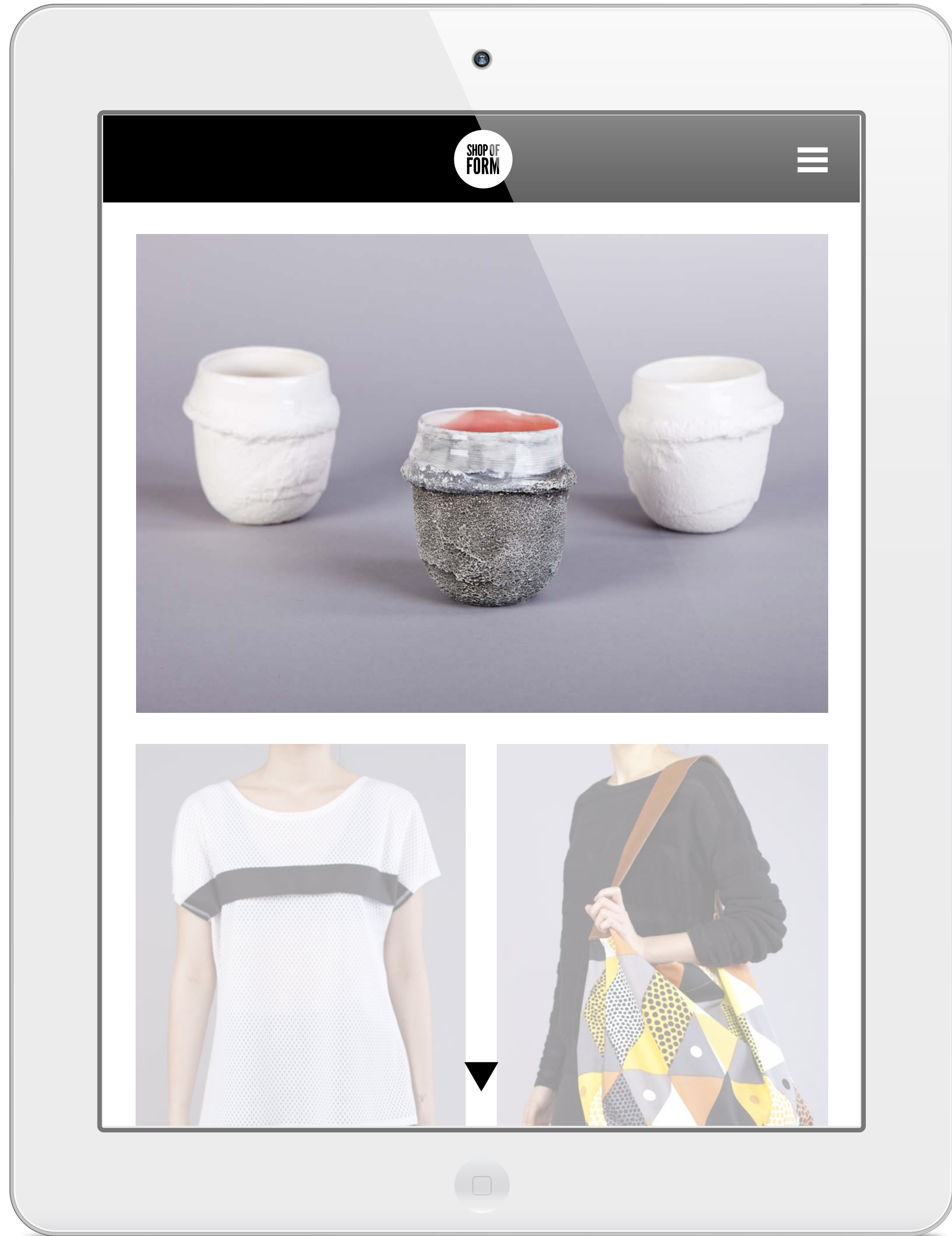
Kiermasz Świąteczny
6 grudnia 2013

PRZETWORY rezydencja twórczego recyklingu

8

na starość

KIERMASZ POMYSŁÓW POD



SHOP OF
FORM



Tablet

Strona w konwencji one page z możliwością przełączania się pomiędzy “podstronami” za pomocą menu. Aby od razu nie ładować bardzo wielu grafik wyświetlać się powinno tyle zdjęć do każdego “tematu” ile zmieści się na jednej wysokości ekranu, by zobaczyć więcej należy kliknąć strzałkę w dół.

W przypadku przejścia do podstrony przez menu, scrollowanie będzie powodować przewijanie zawartości strony nie zaś przenoszenie do kolejnych elementów jak dzieje się to podczas przewijania strony głównej.

Po kliknięciu na logo wysuwa się czarny prostokąt z opisem czym jest shop of form, jak dotrzeć na Głogowską 18 a także dane kontaktowe i odnośniki do serwisów społecznościowych. Kliknięcie na ikonę z trzech białych pasków powoduje wysunięcie się menu pierwszego stopnia, zawiera ono odnośniki do “podstron”, które widać też podczas scrollowaniu strony głównej (tj. projektanci, projekty, wydarzenia, archiwum). Po kliknięciu na którykolwiek z elementów przechodzi się do menu drugiego stopnia gdzie można wybrać np. podstronę o konkretnym projektancie bądź przejść do widoku zbiorczego ze zdjęciami wszystkich projektantów i następnie przejść do podstrony dotyczącej konkretnego projektanta.

Między podstronami ze szczegółowymi opisami można przemieszczać się przesuwając widok w dół lub w górę oraz oglądać zdjęcia dotyczące projektanta, wydarzenia itp. przewijając w lewo lub w prawo i w razie potrzeby powiększając zdjęcia.

Po powiększeniu zdjęcia przedstawiającego produkt można przejść do kolejnej fotografii przesuwając ekran w lewo lub prawo oraz przejść do podstrony o projektancie klikając na ramkę pod zdjęciem, a także cofnąć się do poprzedniego widoku klikając na białą strzałkę w lewym górnym rogu.

Wielkość zdjęć powinna dostosowywać się do wielkości ekranu tak by zawsze marginesy wynosiły 30px i by na ekranie w całości mieściły się przynajmniej 2 zdjęcia z podpisem w rzędzie.

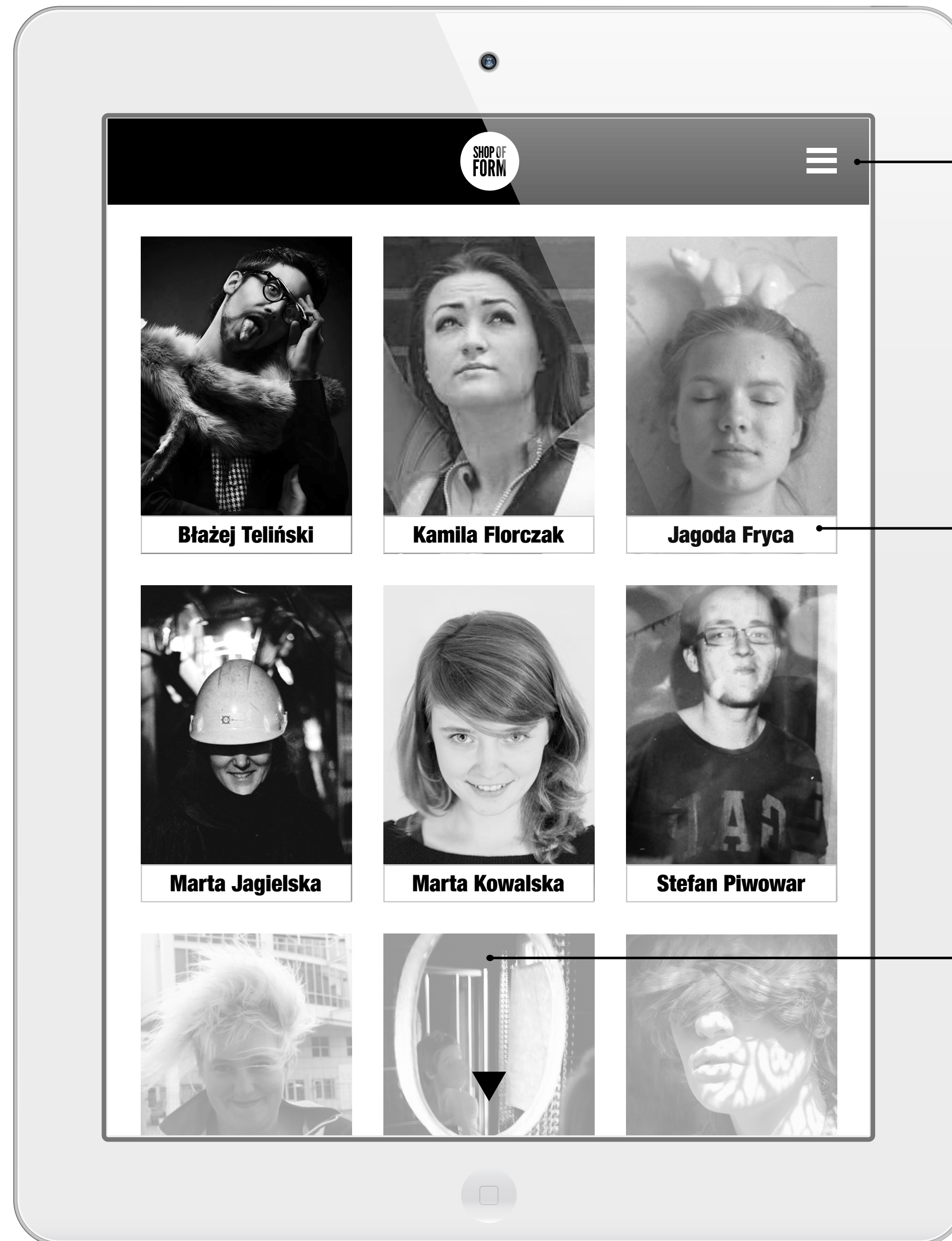
Obszar “klikalny” wokół poszczególnych elementów nie powinien być mniejszy niż 40x40px.

Menu:
Helvetica Neue Condense Black
h: 21 & 16pt
#9a9a9a
linia: 1pt
#474747

by zwinąć menu i wrócić do poprzedniego widoku należy kliknąć na biały obszar bądź strzałkę.

wszystkie marginesy: 30px

Po obróceniu tabletu z pozycji wertykalnej do horyzontalnej górny pasek menu zostaje paskiem bocznym. Obracają się na nim jedynie ikonki i treść strony, układ jest taki jak na web ale pozostają elementy charakterystyczne dla urządzeń mobilnych czyli stałe podpisy pod zdjęciami oraz mobilne menu, zdjęcie w tle na początku strony zmienia jedynie kadr (nie orientację).



h: 90px w: 100%
#000000
przyklejane menu

h: 5px w: 30px
odstęp: 5px
#ffffff

h: 60px w: 60px
x: 50% y: 45px
#000000

h: 40px w: zdjęcia
tło: #000000
ramka: #c7c7c7

h: 18px
Fo Helvetica Neue
Condensed Black
#ffffff

marginesy: 30px
zdjęcie i podpis są linkiem
do podstrony o projektancie

h: 30px w: 35
po kliknięciu przewija o wysokość
strony,
#000000

h: 18px
Fo Helvetica Neue
Condensed Black
#ffffff

elementu niemieszczącego się
na stronie przykryte prostokątem
#ffffff
o: 60%